

# BALMUDA

2024年12月期 決算説明会資料

バルミューダ株式会社

(証券コード：6612)

1. 2024年12月期 決算概要
2. 中長期の成長戦略
3. 2025年12月期 業績予想

1. 2024年12月期 決算概要

2. 中長期の成長戦略

3. 2025年12月期 業績予想

# 2024年12月期 業績サマリー

- ・ 重点戦略の遂行により 1年で黒字に回復
- ・ 在庫水準の適正化により 財務健全性も向上

## 【重点戦略】

1. 売上総利益率の改善
2. 固定費の圧縮
3. 家電カテゴリー製品の積極的な展開

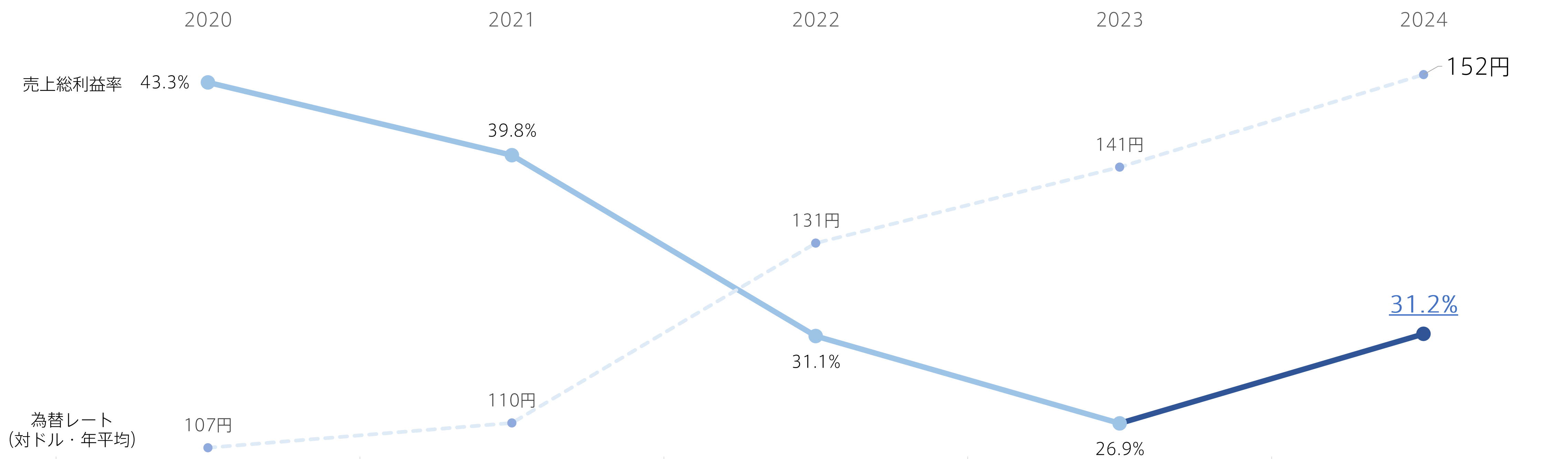
## 2024年12月期 連結業績

営業利益 前期差約14億円、当期純利益 前期差21億円超の改善を実現

	FY2023	FY2024	前期差
売上高	13,011 <small>百万円</small>	12,462 <small>百万円</small>	▲549 <small>百万円</small>
営業利益	▲1,375 <small>百万円</small>	12 <small>百万円</small>	<u>+1,387</u> <small>百万円</small>
経常利益	▲1,237 <small>百万円</small>	94 <small>百万円</small>	+1,332 <small>百万円</small>
親会社株主に帰属する 当期純利益	▲2,071 <small>百万円</small>	67 <small>百万円</small>	<u>+2,138</u> <small>百万円</small>

# 重点戦略 1. 売上総利益率の改善

価格改定などの利幅適正化施策により、円安進行下でも売上総利益率を改善



営業利益 1,317百万円 1,518百万円 75百万円 ▲1,375百万円 12百万円

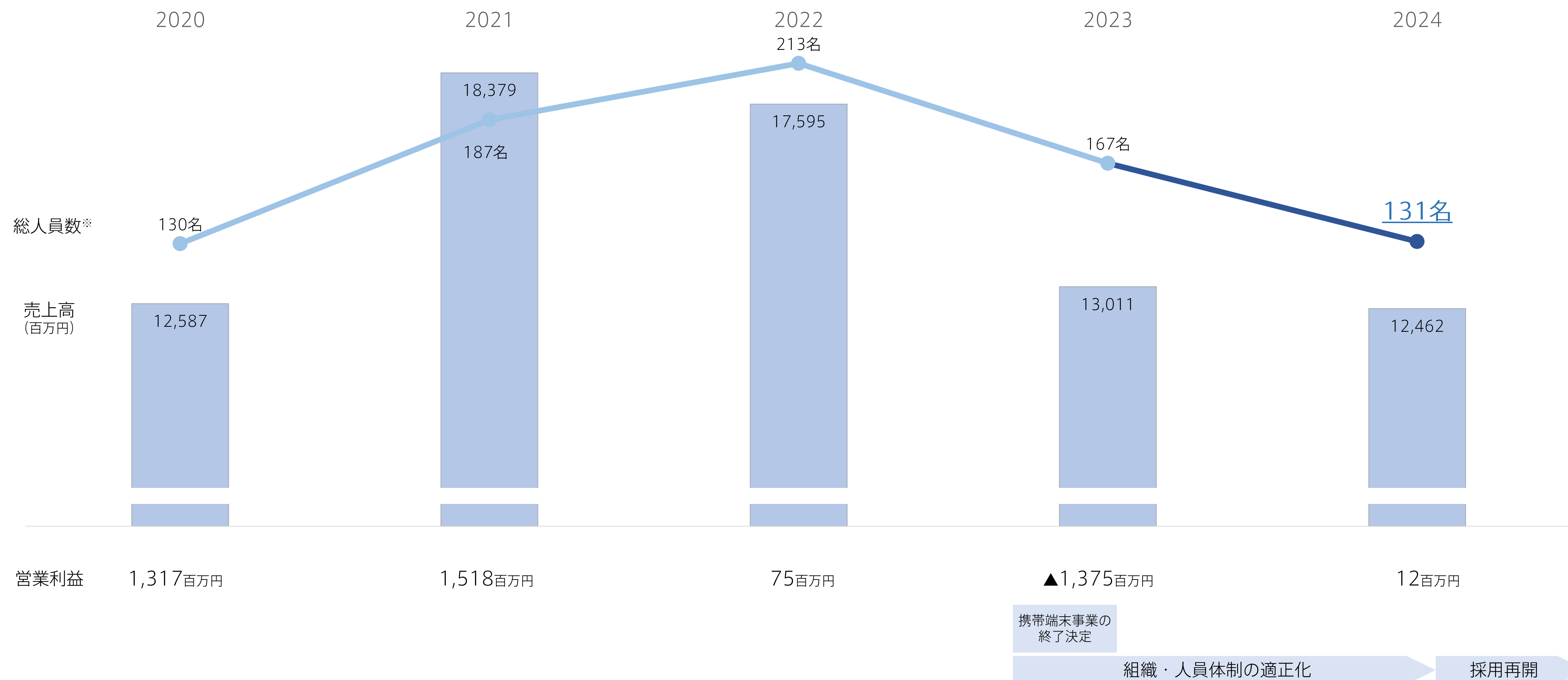
設計及び製造工程見直しによる原価低減の継続的取り組み

既存製品のリニューアル、価格改定

利幅改善した新製品の積極投入等

## 重点戦略 2. 固定費の圧縮

売上規模に対応した組織・人員体制への適正化が完了。再成長に向けて採用再開



# 重点戦略 3. 家電カテゴリー製品の積極的な展開

国内外で新製品を積極的に投入

国内



GreenFan Studio  
(オールシーズンファン)



ReBaker  
(リベイク機能つきトースター)



MoonKettle  
(温度調整機能つき電気ケトル)

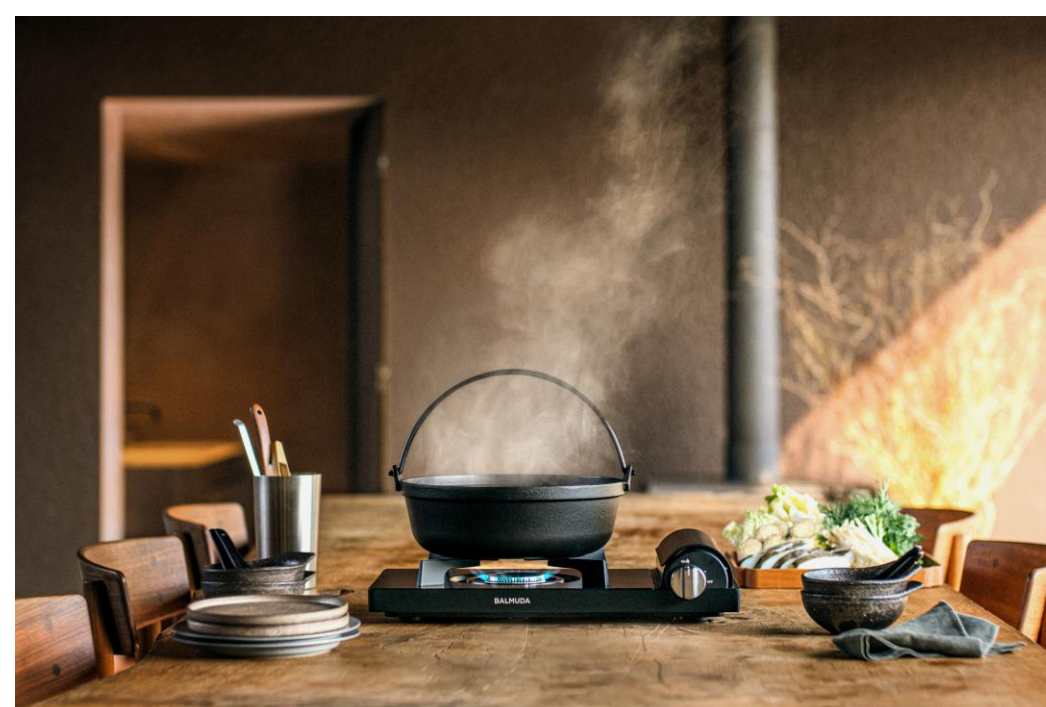


Table Stove  
(カセットコンロ)

海外

5 地域 9 製品

韓国 : BALMUDA The Toaster Pro  
BALMUDA The Plate Pro  
GreenFan Studio  
ReBaker

中国 : BALMUDA The Range

香港 : BALMUDA The Range

台湾 : BALMUDA The Toaster Pro  
BALMUDA The Plate Pro

タイ : BALMUDA The Brew

※カラーバリエーション追加、リニューアルを除く



# バランスシート状況

在庫水準の適正化により財務健全性が向上

(百万円)

	2022年末	2023年末	2024年末
現金及び預金	1,246	1,167	1,345
商品及び製品	3,708	2,629	1,110
資産合計	9,907	7,803	6,182
借入金（長短合計）	1,415	1,442	428
負債合計	3,595	3,537	1,832
純資産合計	6,312	4,265	4,349

2022年末対比

26億円 削減

在庫回転期間	3.7か月	3.3か月	<u>1.5か月</u>
Net Cash（現預金-借入）	▲169	▲275	<u>+917</u>

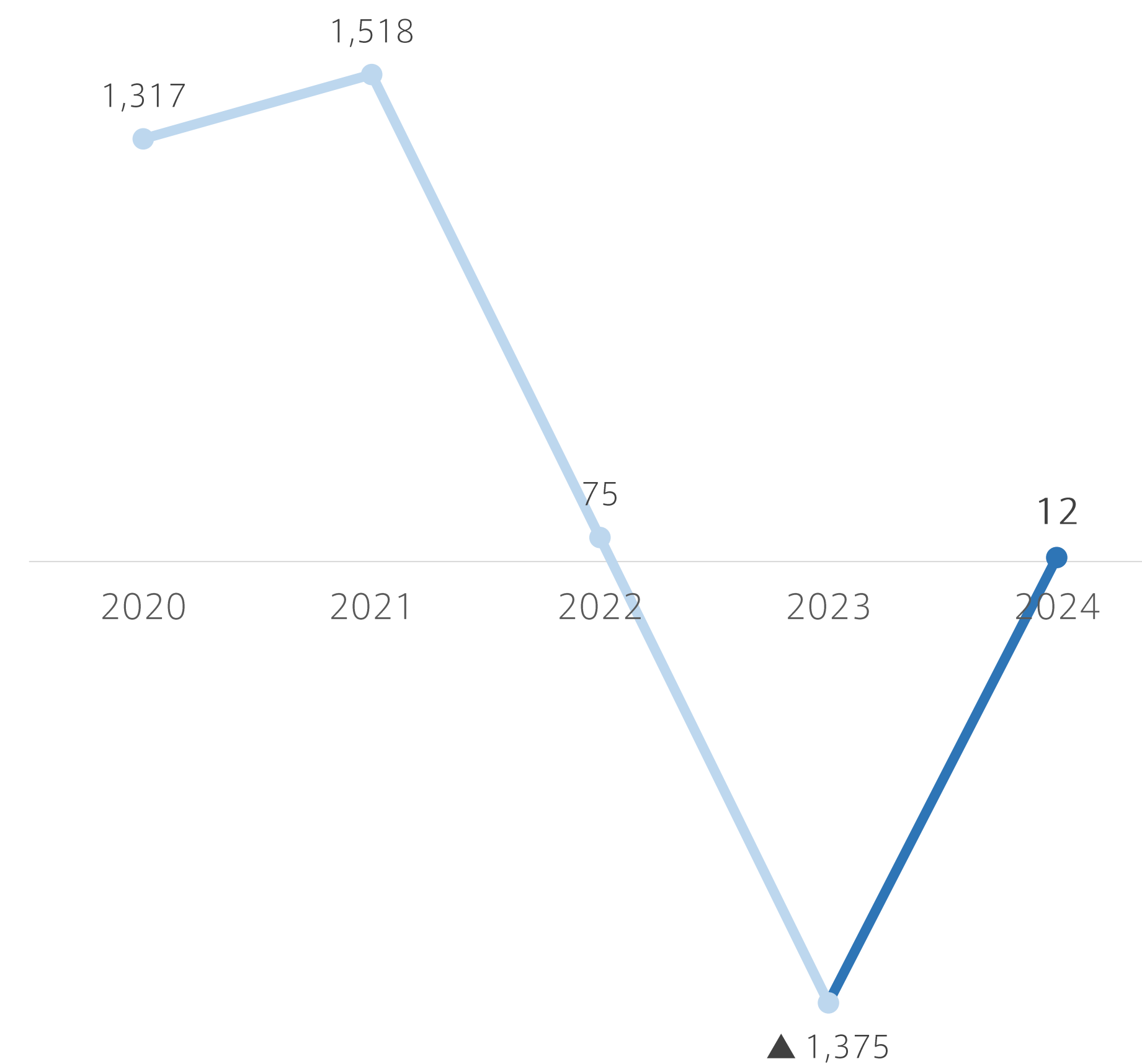
再成長に向けた  
投資余力を確保

# 2024年の総括

- ・ 通期での黒字回復を達成
- ・ 再成長に向けた事業基盤を確立

営業利益の推移

(百万円)



1. 2024年12月期 決算概要
2. 中長期の成長戦略
3. 2025年12月期 業績予想

## 中長期の成長戦略

# グローバルブランドへの進化

更なる成長に向けて、世界の顧客層を前提としたビジネスモデルへシフト

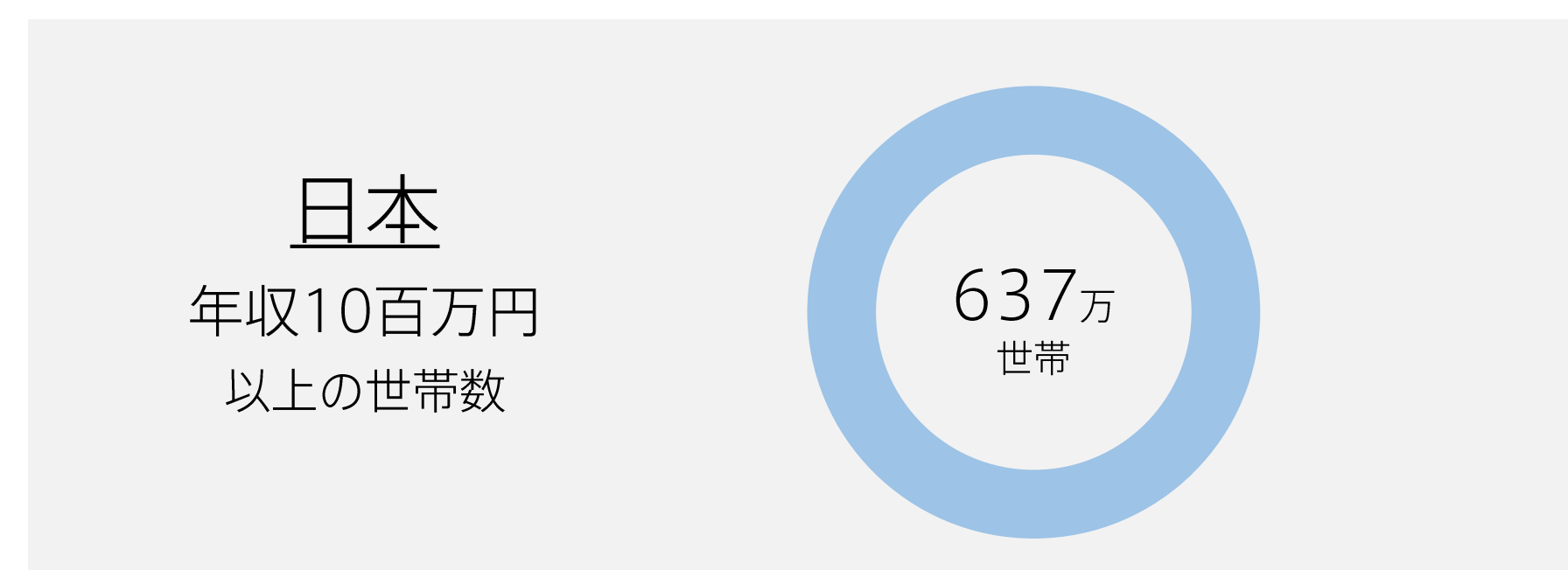
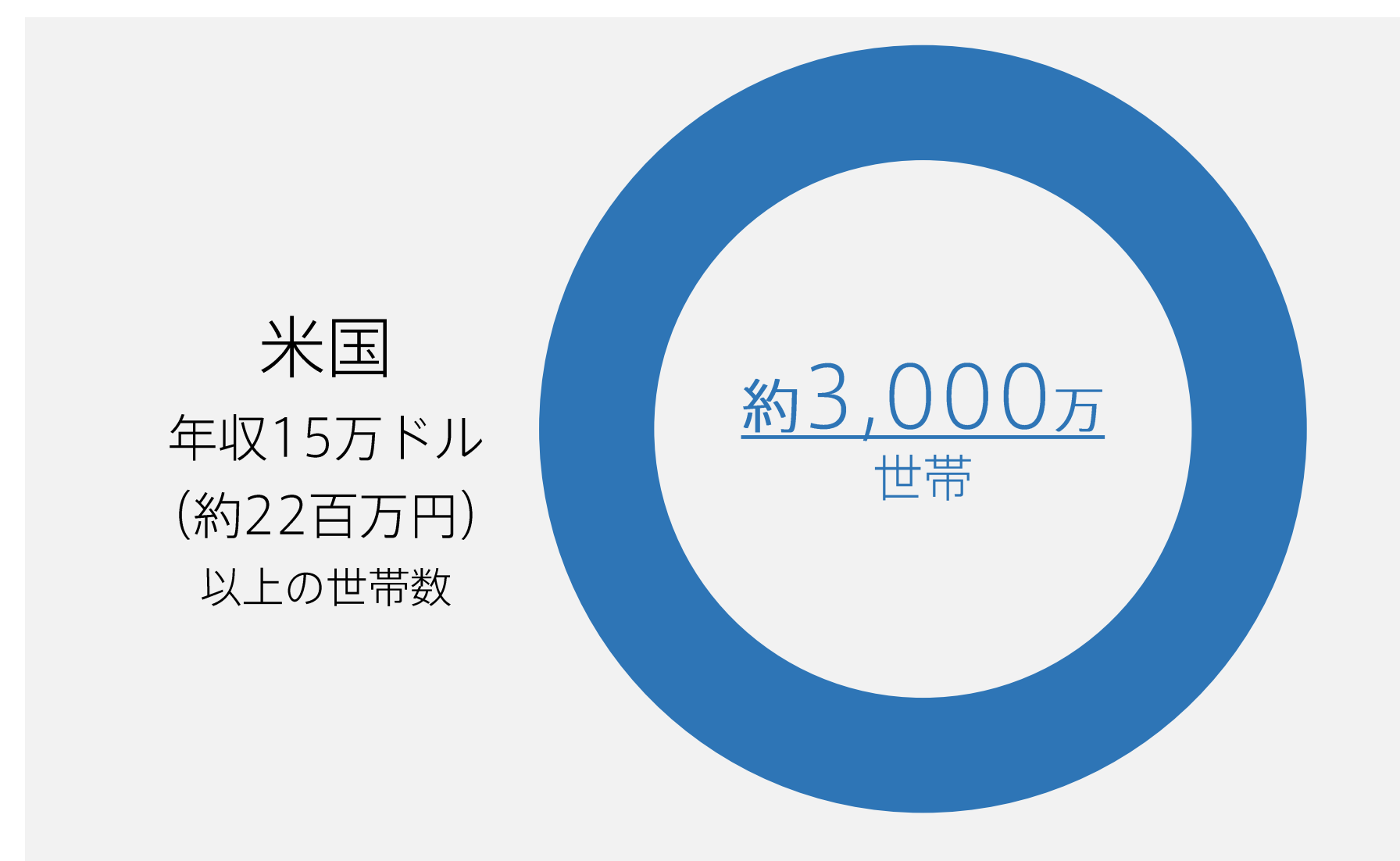
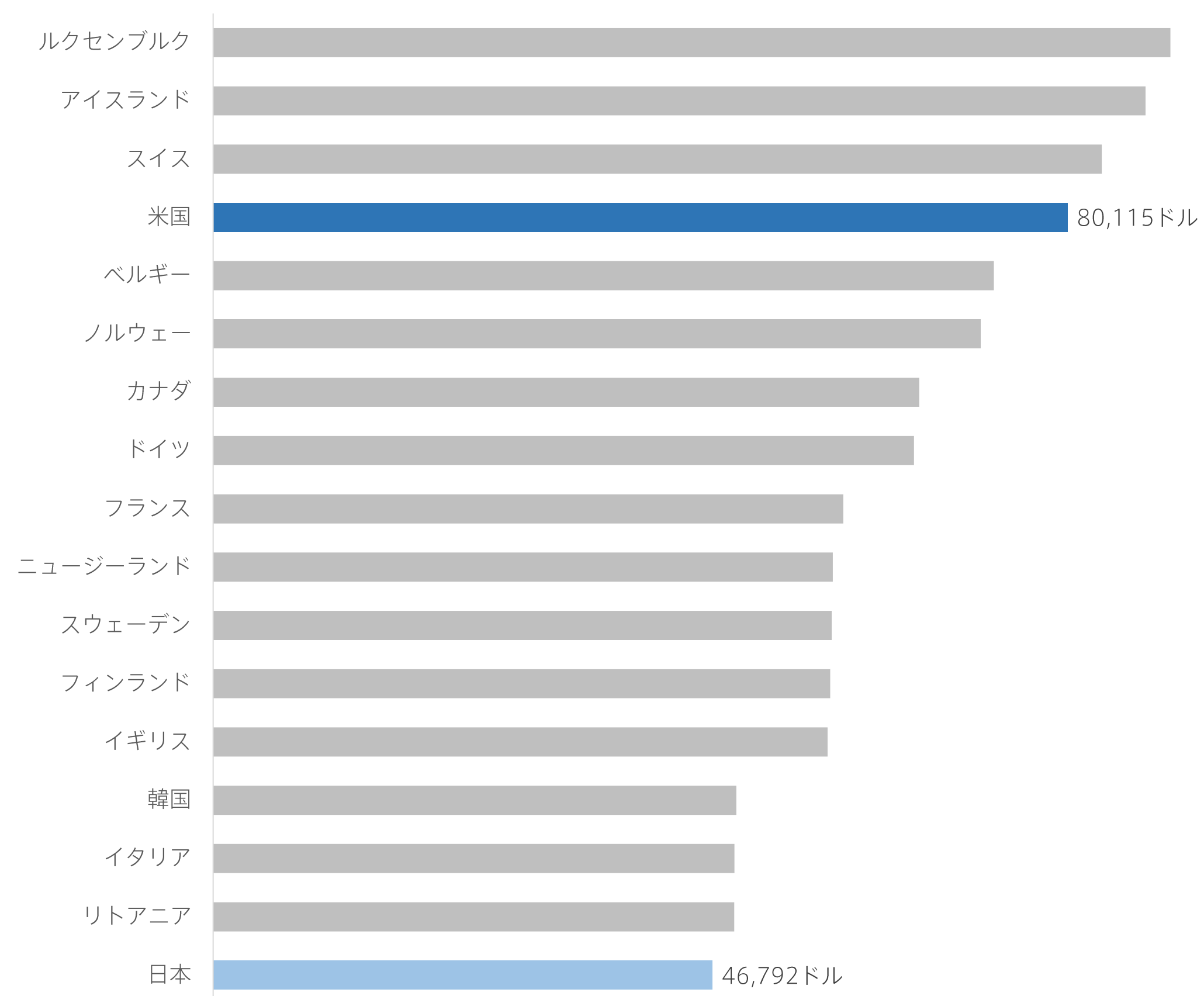
国内向け製品の海外展開 ⇒ 海外展開を前提とした製品開発

世界共通のブランドイメージ確立

# グローバルブランドへの進化

## 海外マーケットの成長可能性

平均年収



※OECD (経済協力開発機構) Average annual wagesより抜粋

厚生労働省 2023年(令和5)年国民生活基礎調査の概況、I..S. Department of Commerce, U.S. Census Bureau Income in the United States: 2023 Current Population Reportsから会社作成

# グローバルブランドへの進化

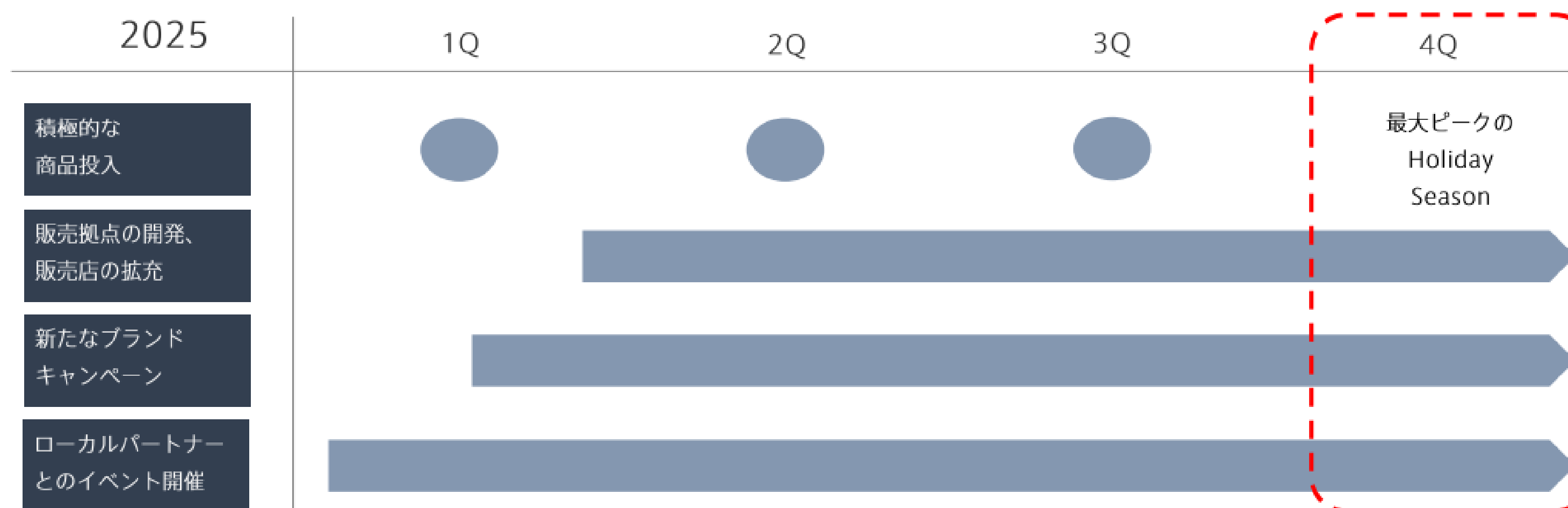
グローバルブランド化の第一歩として、今期は米国での本格的な事業展開に着手

(2024年12月期 第3四半期決算説明会資料から再掲)

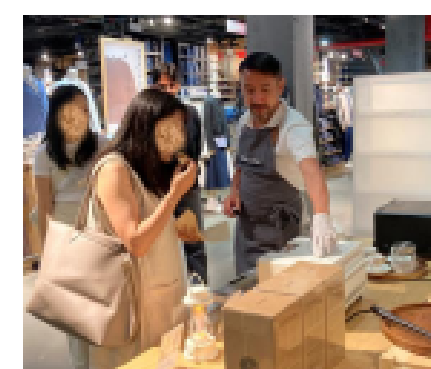
BALMUDA

## 米国でのブランディングと売上最大化

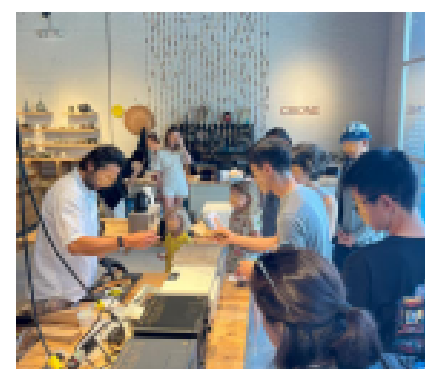
・商品投入、販売拠点立ち上げと連動して、新しいブランドキャンペーンを展開



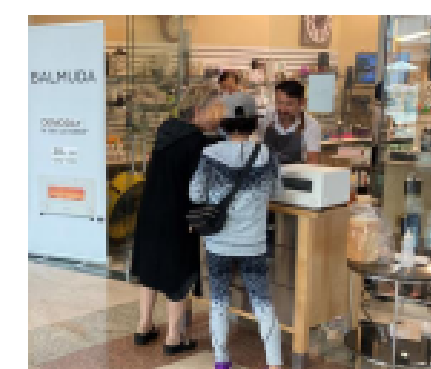
(2024年のイベント風景)



New York



New York



Los Angeles



San Francisco

# グローバルブランドへの進化

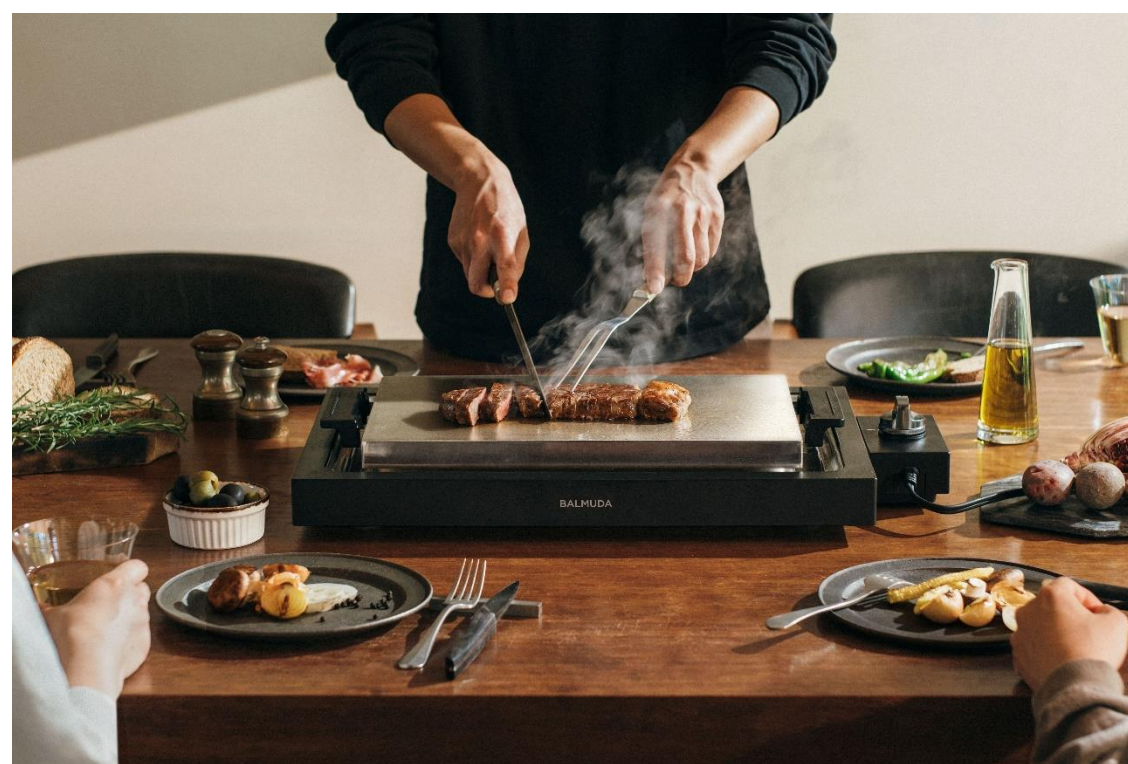
海外市場を前提に開発したMoonKettleを投入。新たなブランドキャンペーンを米国起点で展開開始

1Q



MoonKettle

2Q



BALMUDA The Plate Pro

3Q



BALMUDA The Toaster Pro

ローカルパートナーとのイベント開催

ブランドキャンペーン立ち上げ

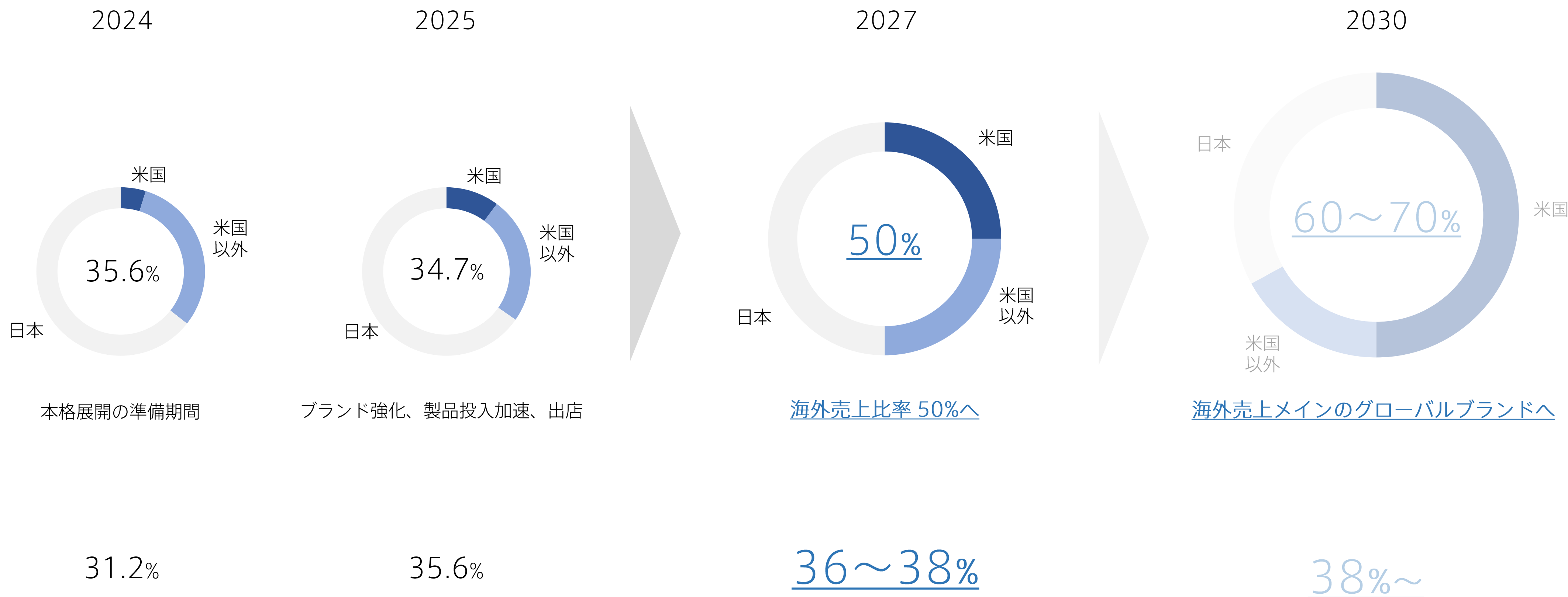
出店

# グローバルブランドへの進化

グローバルブランドへの進化により 持続的な成長を実現

海外  
売上比率

売上  
総利益率





1. 2024年12月期 決算概要
2. 中長期の成長戦略
3. 2025年12月期 業績予想

# 2025年12月期 業績予想

グローバルブランド化の第一歩として米国への戦略的投資を計画

	FY2024	FY2025 (予想)
売上高	12,462 百万円	12,500 百万円
営業利益	12 百万円	20 百万円
経常利益	94 百万円	10 百万円
親会社株主に帰属する 当期純利益	67 百万円	10 百万円
売上総利益率	31.2 %	35.6 %
販管費率	31.1 %	35.4 %

米国向け戦略的投資

約 3 億円

## 2025年12月期 業績予想 地域別売上高

米国売上高の倍増を目指す

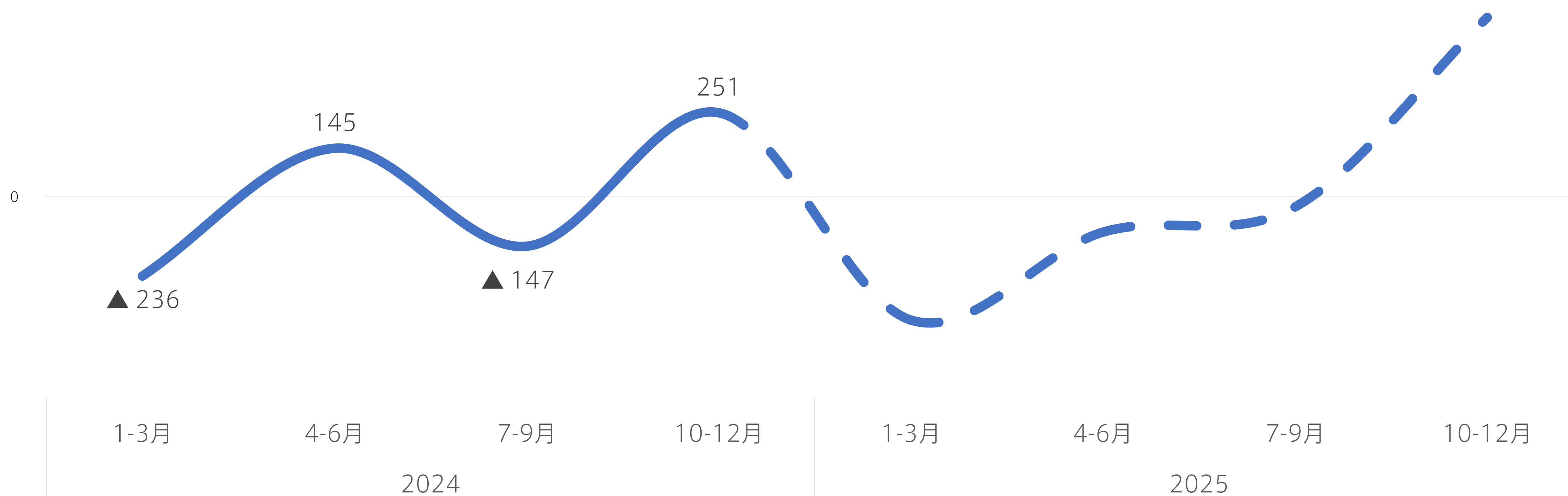
	FY2024	FY2025	対前年
売上高	12,462 百万円	12,500 百万円	+37 百万円
日本	8,025 百万円	8,159 百万円	+133 百万円
韓国	2,315 百万円	1,983 百万円	▲332 百万円
北米	603 百万円	<u>1,280</u> 百万円	<u>+677</u> 百万円
その他	1,517 百万円	1,076 百万円	▲440 百万円

# 2025年12月期 業績予想 四半期営業利益の見通し

第1四半期から米国強化施策を加速

【四半期営業利益の見通し】

(百万円)



Innovation

革新的なプロダクトの実現

Brand

強いブランド像の確立

# APPENDIX

## 2025年12月期 業績予想 製品カテゴリー別

	FY2024	FY2025	対前年
売上高	12,462 百万円	12,500 百万円	+0.3 %
空調関連	2,112 百万円	1,681 百万円	▲20.4 %
キッチン関連	9,527 百万円	9,785 百万円	+2.7 %
その他	822 百万円	1,033 百万円	+25.7 %

## 2025年12月期 業績予想 主な販管費

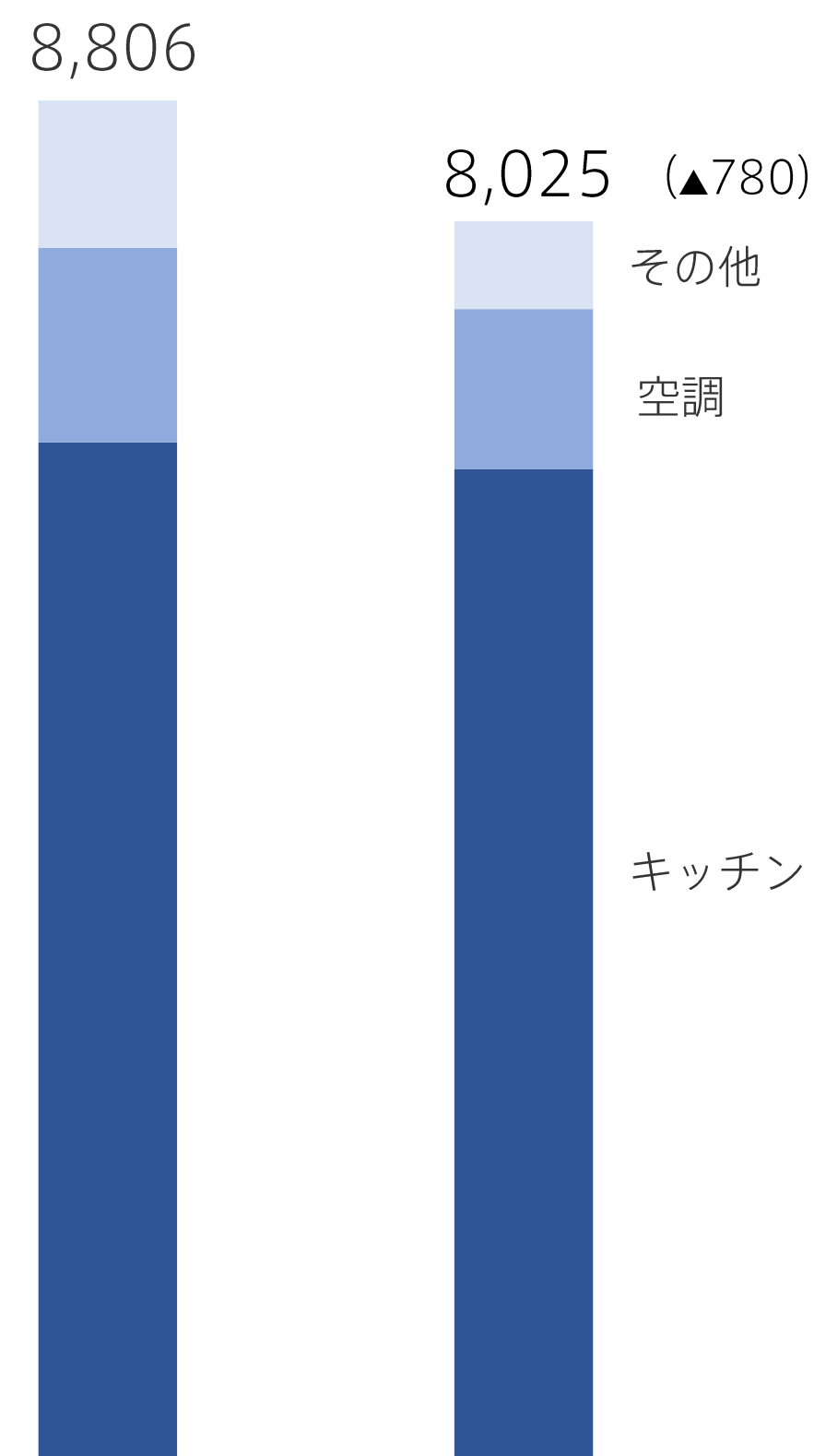
	FY2024	FY2025	対前年
人件費	1,007 百万円	1,100 百万円	△9.2 %
広告宣伝費	419 百万円	590 百万円	△40.8 %
試験研究費	270 百万円	330 百万円	△21.8 %



# 2024年12月期 地域別売上高

(百万円)

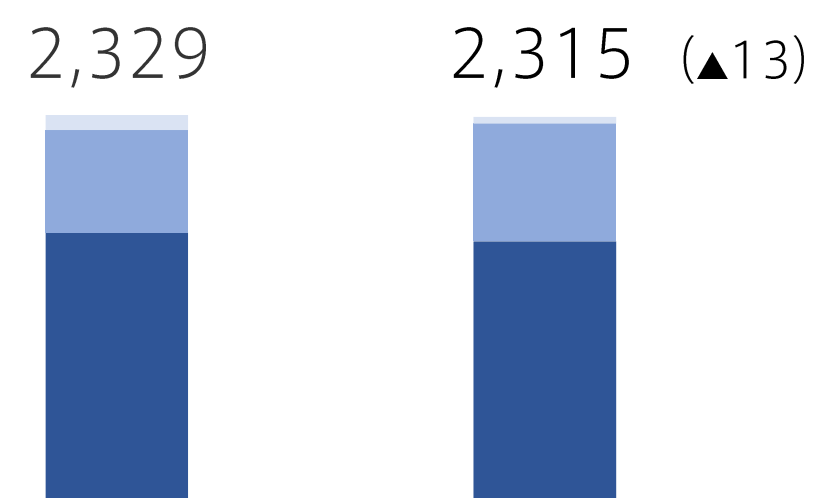
日本



FY2023 FY2024

日本	FY2023	FY2024	前期差
キッチン	6,594	6,420	▲174
空調	1,258	1,036	▲222
その他	950	568	▲381
携帯端末	2	-	▲2
合計	8,806	8,025	▲780

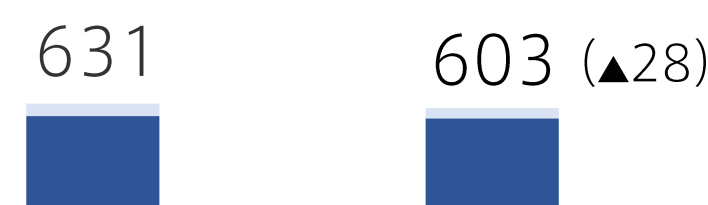
韓国



FY2023 FY2024

韓国	FY2023	FY2024	前期差
キッチン	1,628	1,577	▲51
空調	610	699	+88
その他	89	39	▲50
携帯端末	-	-	-
合計	2,329	2,315	▲13

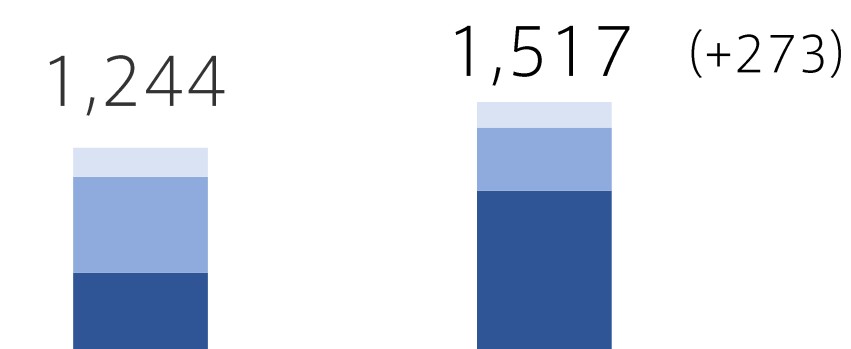
北米



FY2023 FY2024

北米	FY2023	FY2024	前期差
キッチン	555	541	▲14
空調	-	-	-
その他	75	61	▲14
携帯端末	-	-	-
合計	631	603	▲28

その他



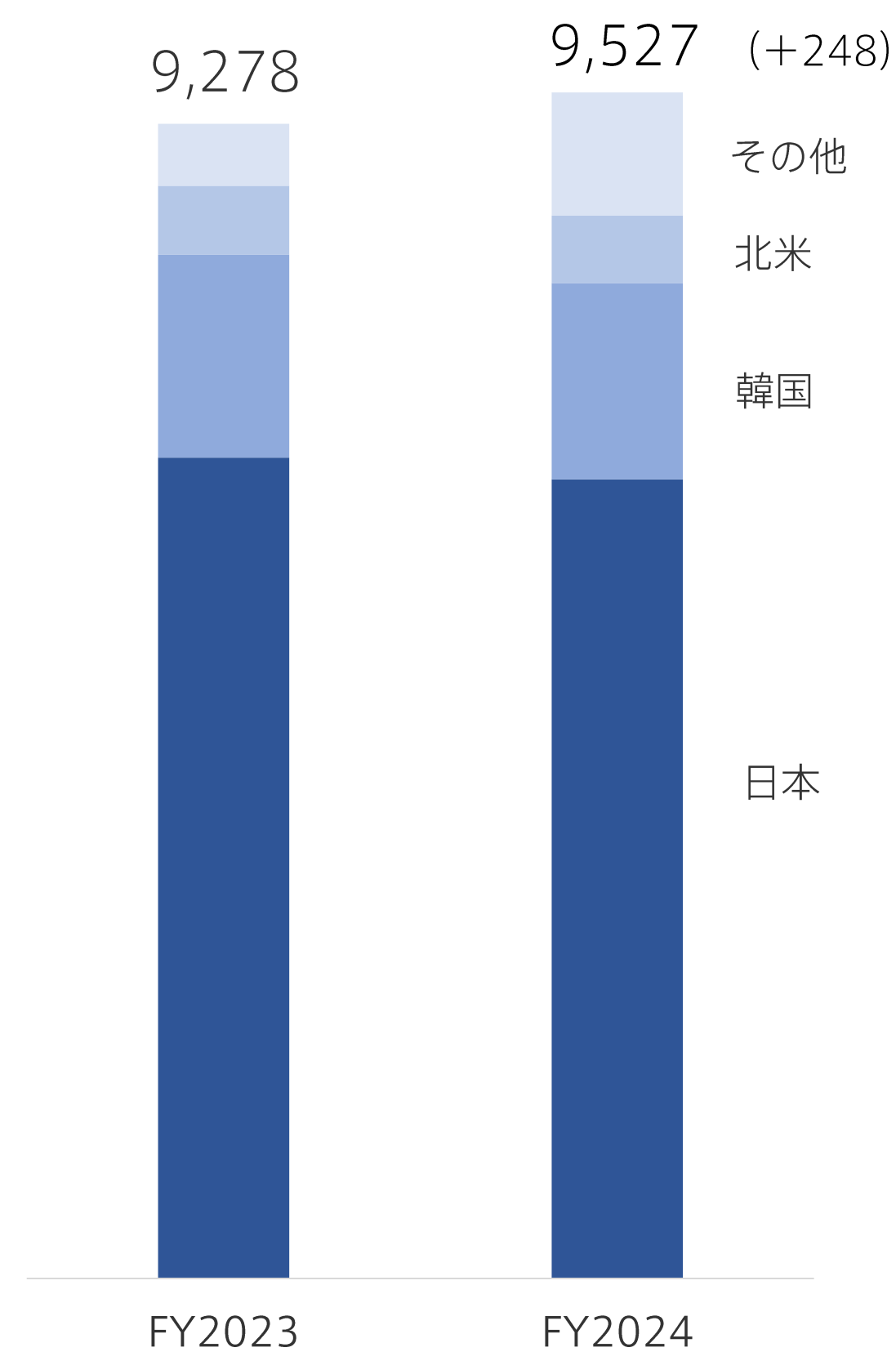
FY2023 FY2024

その他	FY2023	FY2024	前期差
キッチン	499	988	+488
空調	572	376	▲196
その他	172	152	▲19
携帯端末	-	-	-
合計	1,244	1,517	+273

# 2024年12月期 製品カテゴリー別売上高

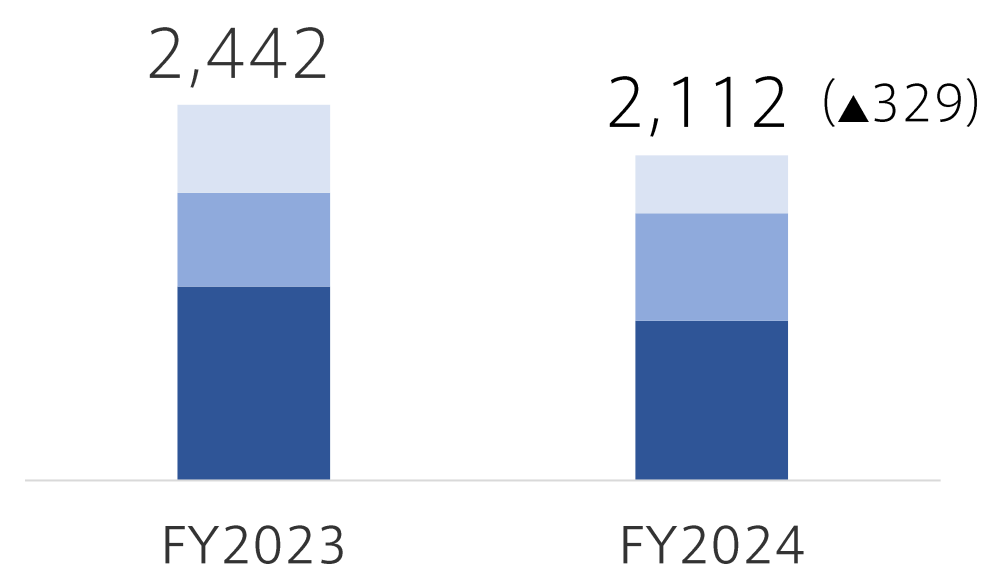
(百万円)

キッチン関連



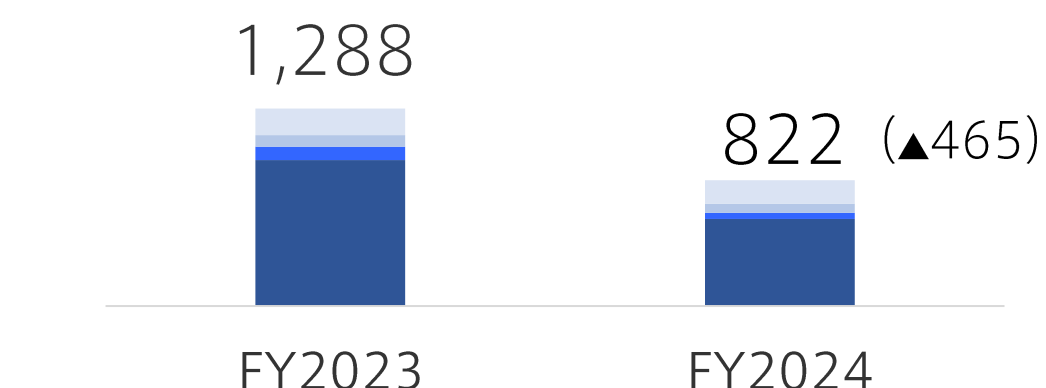
キッチン	FY2023	FY2024	前期差
日本	6,594	6,420	▲174
韓国	1,628	1,577	▲51
北米	555	541	▲14
その他	499	988	+488
合計	9,278	9,527	+248

空調関連



空調	FY2023	FY2024	前期差
日本	1,258	1,036	▲222
韓国	610	699	+88
北米	—	—	—
その他	572	376	▲196
合計	2,442	2,112	▲329

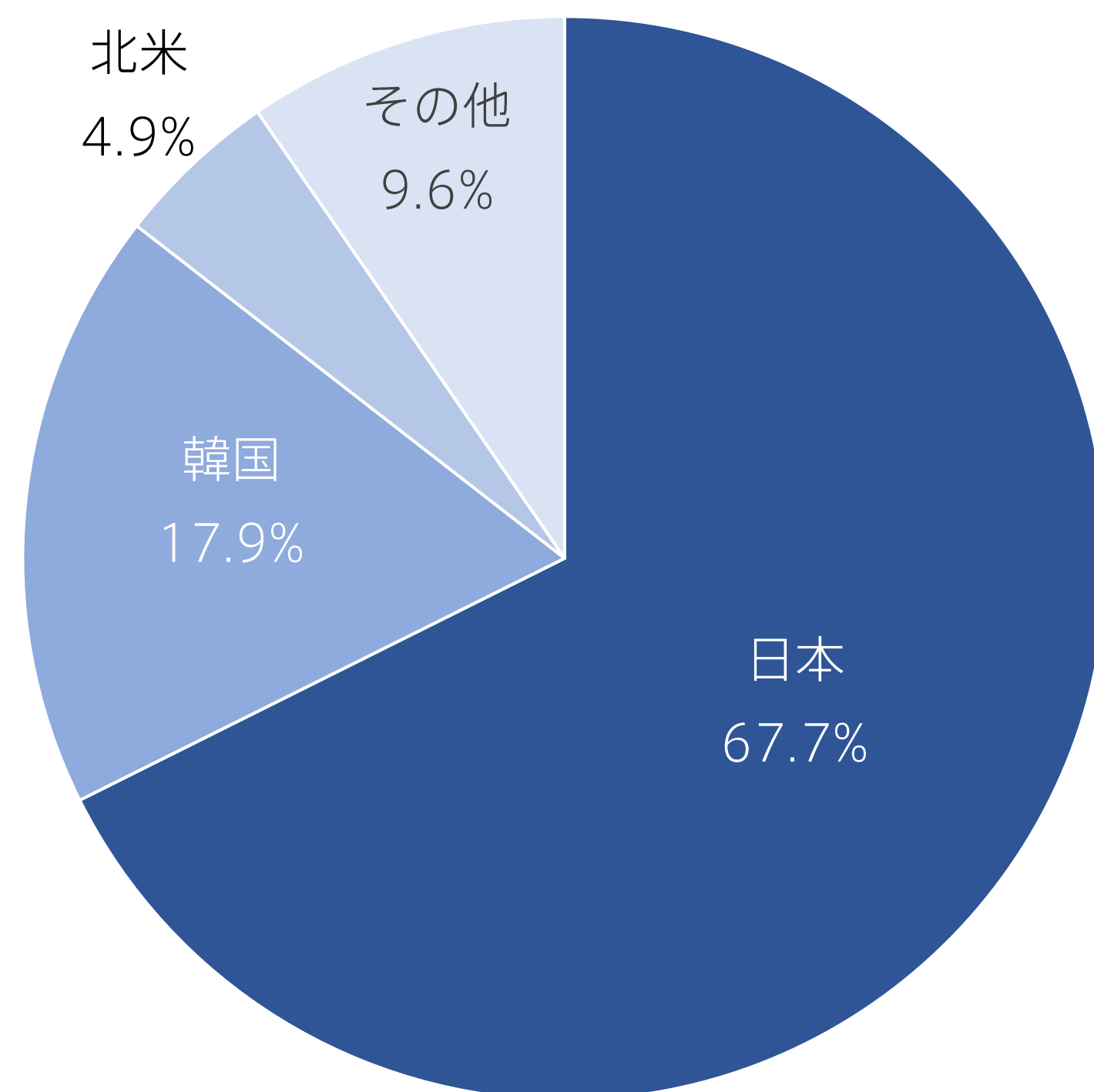
その他



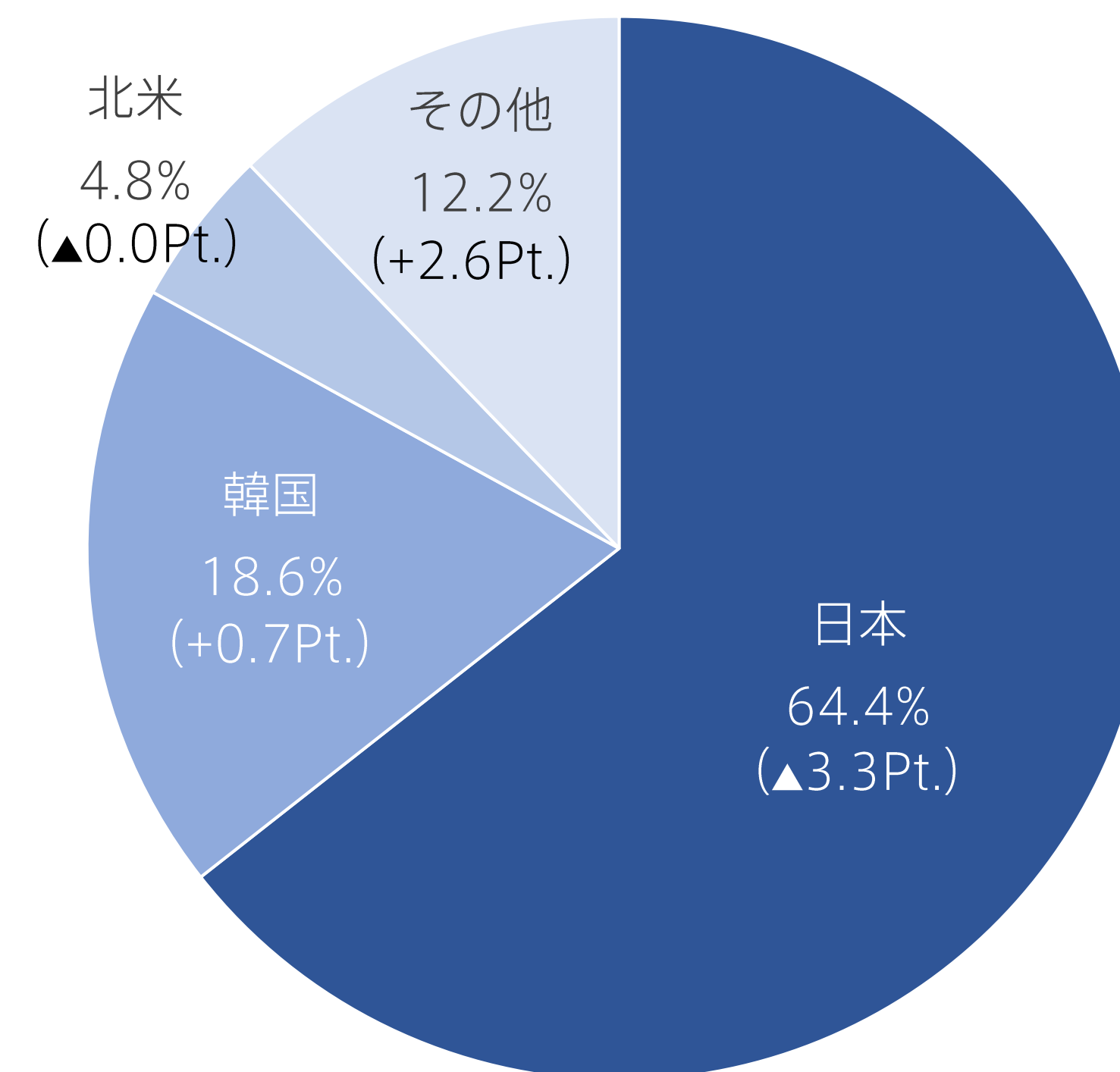
その他	FY2023	FY2024	前期差
日本	950	568	▲381
韓国	89	39	▲50
北米	75	61	▲14
その他	172	152	▲19
合計	1,288	822	▲465

## 2024年12月期 地域別売上高シェア

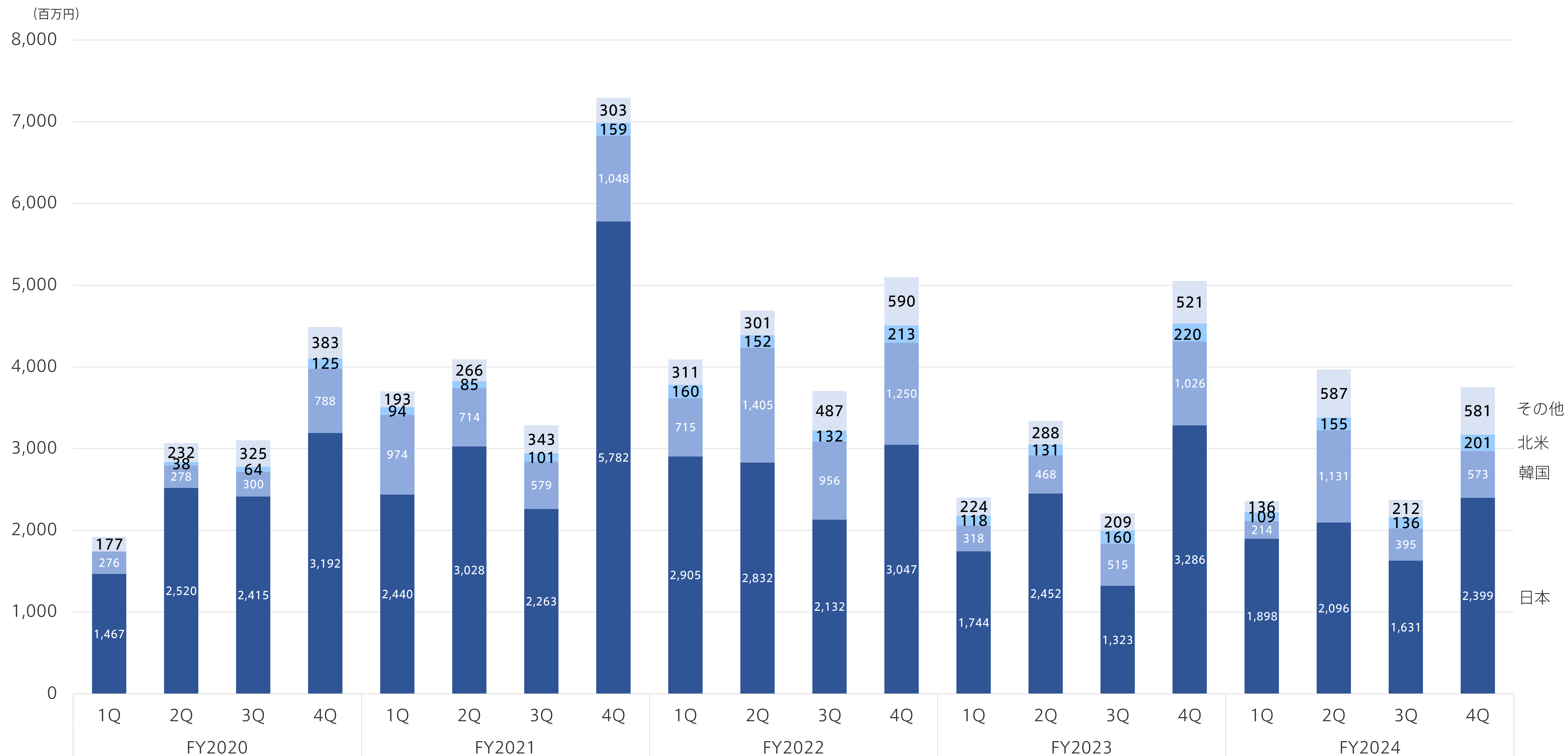
FY2023



FY2024

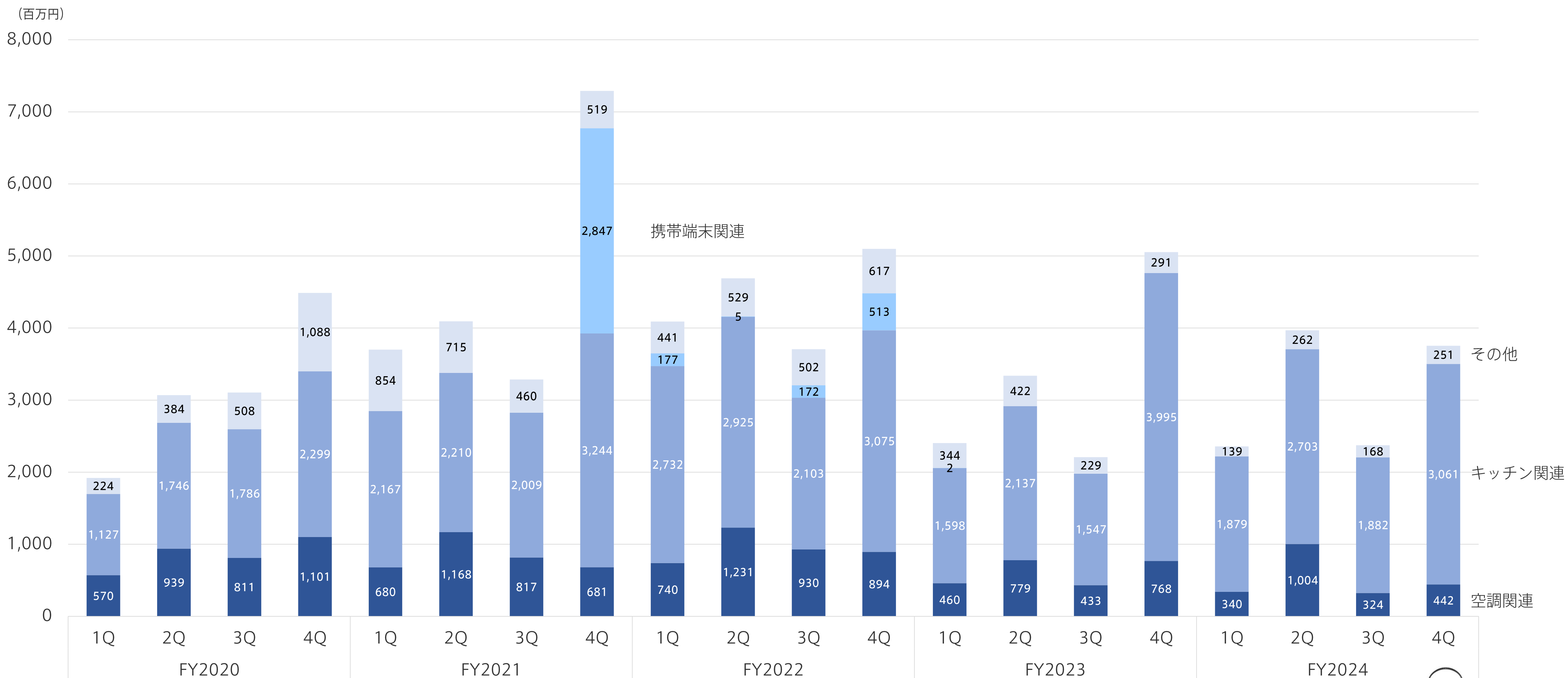


# 地域別売上高推移



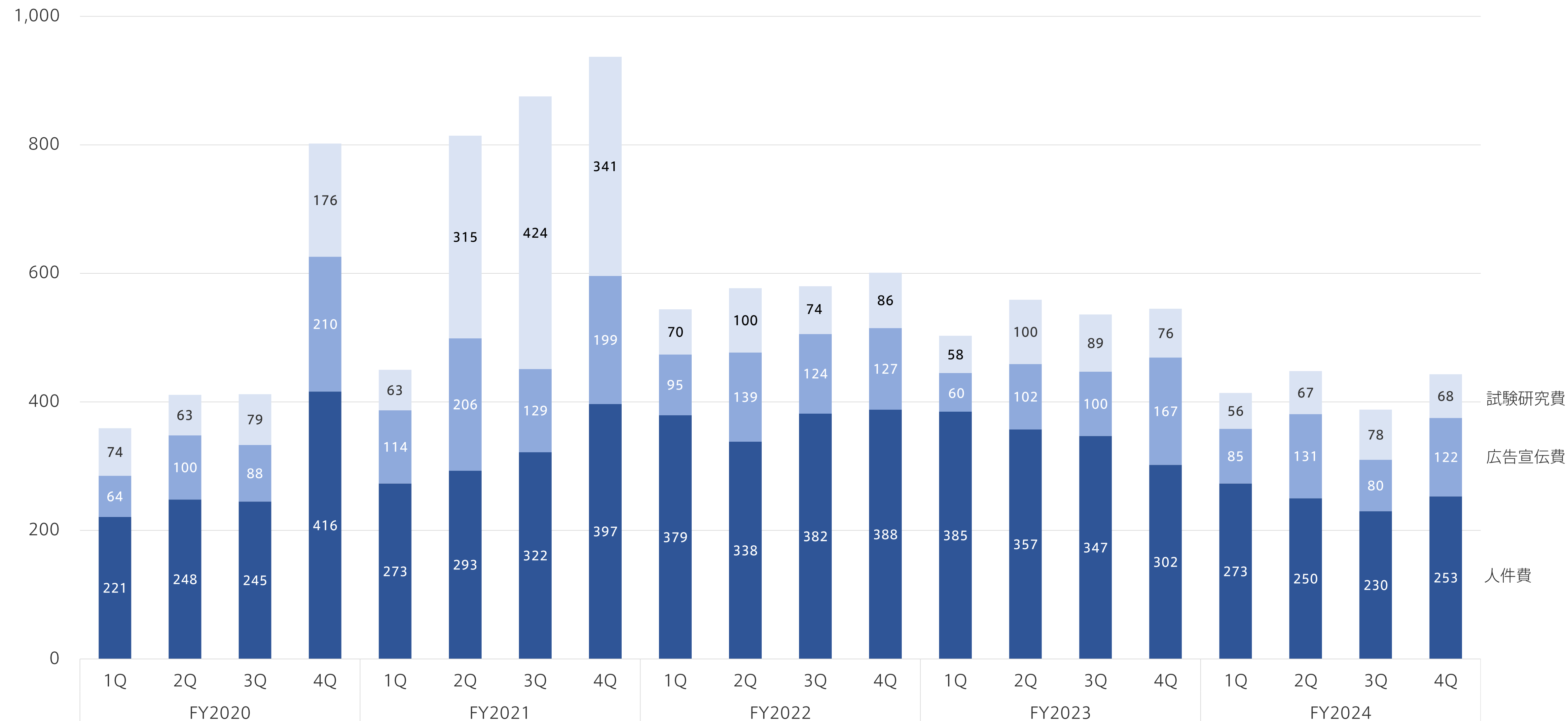
北米販売開始

# 製品カテゴリー別売上高推移



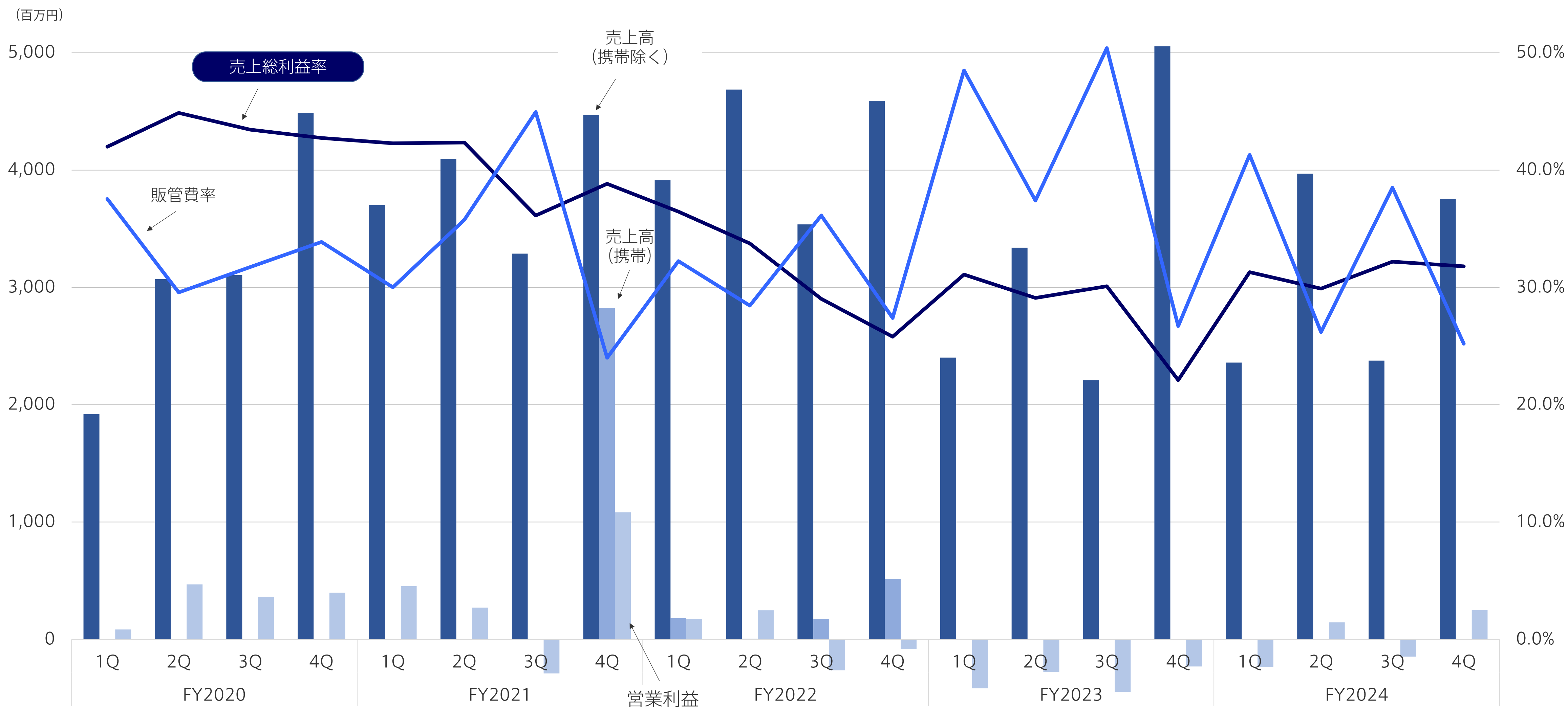
# 主な販管費推移

(百万円)

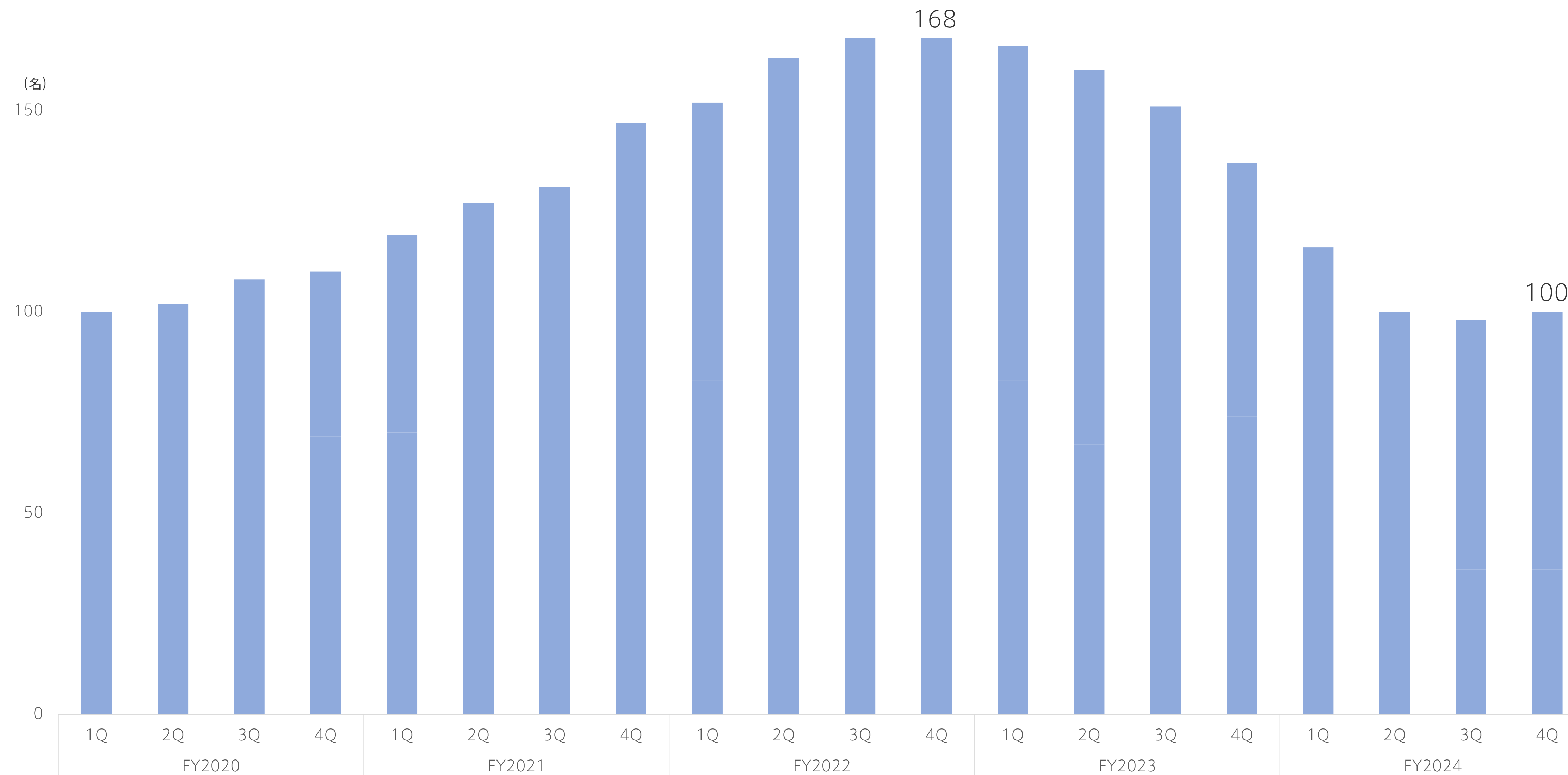


※FY2021の試験研究費11.4億円のうち、携帯端末関連は8.4億円

# 売上高・営業利益・売上総利益率・販管費率推移

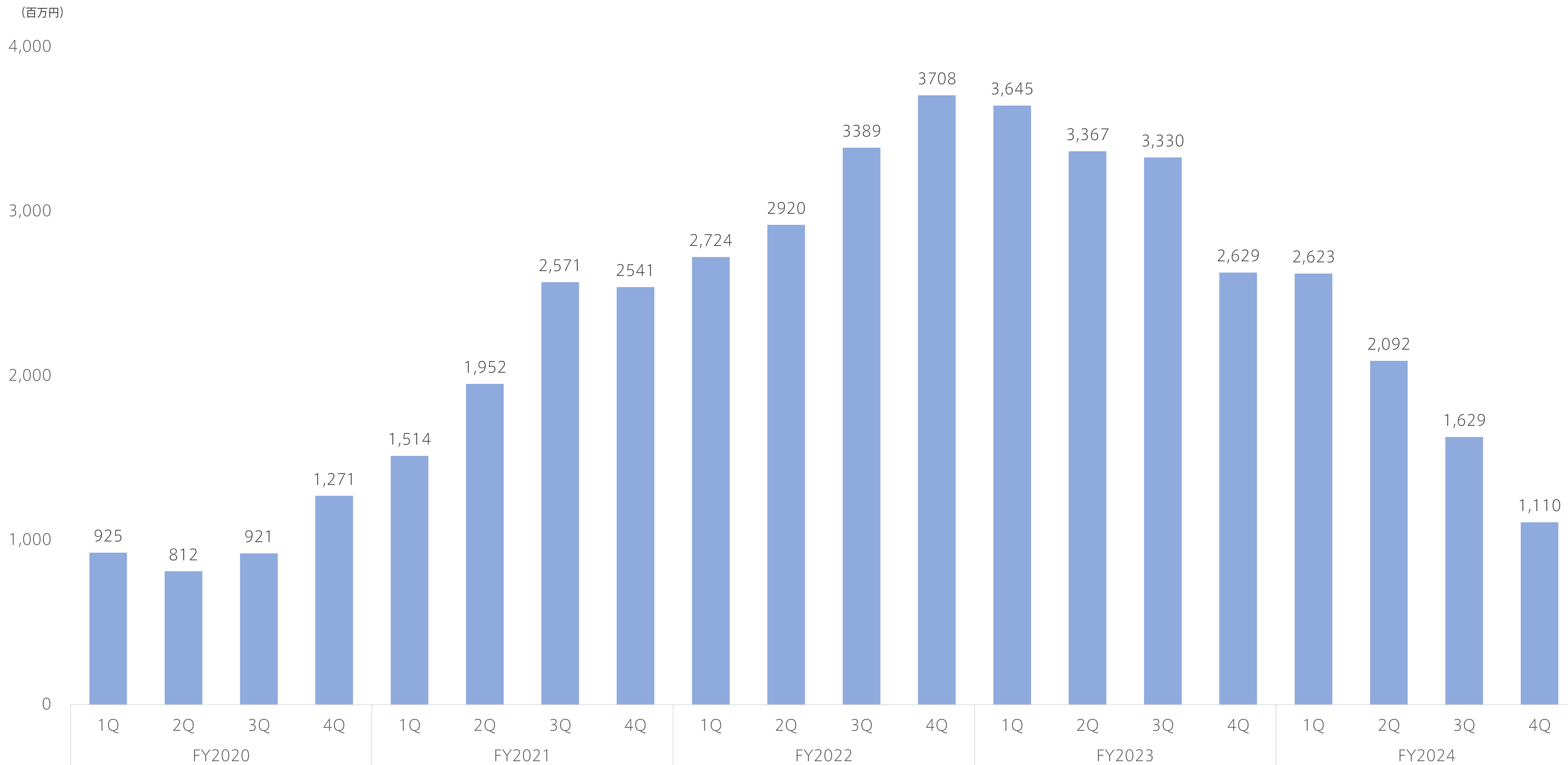


# 社員数推移





# 在庫高推移



# 連結損益計算書 四半期推移

(百万円)

	FY2020				FY2021				FY2022				FY2023				FY2024			
	1Q	2Q	3Q	4Q	1Q	2Q	3Q	4Q	1Q	2Q	3Q	4Q	1Q	2Q	3Q	4Q	1Q	2Q	3Q	4Q
売上高	1,921	3,070	3,105	4,489	3,702	4,095	3,288	7,293	4,092	4,691	3,708	5,101	2,405	3,339	2,210	5,055	2,359	3,970	2,376	3,755
売上総利益	806 42.0%	1,377 44.9%	1,349 43.4%	1,918 42.7%	1,565 42.3%	1,734 42.4%	1,187 36.1%	2,832 38.8%	1,492 36.5%	1,583 33.7%	1,076 29.0%	1,314 25.8%	749 31.1%	970 29.1%	665 30.1%	1,117 22.1%	738 31.3%	1,185 29.9%	766 32.2%	1,195 31.8%
販売費及び一般管理費	721 37.5%	907 29.6%	985 31.7%	1,520 33.9%	1,111 30.0%	1,464 35.8%	1,478 45.0%	1,748 24.0%	1,319 32.2%	1,334 28.4%	1,340 36.1%	1,397 27.4%	1,166 48.5%	1,249 37.4%	1,113 50.4%	1,349 26.7%	974 41.3%	1,040 26.2%	913 38.5%	944 25.2%
( 人件費 )	221	248	245	416	273	293	322	397	379	338	382	388	385	357	347	302	273	250	230	253
( 広告宣伝費 )	64	100	88	210	114	206	129	199	95	139	124	127	60	102	100	167	85	131	80	122
( 試験研究費 )	74	63	79	176	63	315	424	341	70	100	74	86	58	100	89	76	56	67	78	68
営業利益	85 4.5%	469 15.3%	363 11.7%	398 8.9%	454 12.3%	270 6.6%	▲290 ▲8.8%	1,083 14.9%	172 4.2%	248 5.3%	▲263 ▲7.1%	▲82 ▲1.6%	▲416 ▲17.3%	▲278 ▲8.3%	▲448 ▲20.3%	▲231 ▲4.6%	▲236 ▲10.0%	145 3.7%	▲147 ▲6.2%	251 6.7%
経常利益	75	455	360	360	462	245	▲300	1,054	144	224	▲294	▲60	▲354	▲243	▲431	▲208	▲160	193	▲262	323
親会社株主に帰属する 四半期純利益	55	307	240	230	301	146	▲179	747	96	137	▲190	▲40	▲1,144	▲241	▲435	▲251	▲160	192	▲263	298

# 地域・製品カテゴリー別売上高 四半期推移

(百万円)

	FY2020				FY2021				FY2022				FY2023				FY2024			
	1Q	2Q	3Q	4Q	1Q	2Q	3Q	4Q	1Q	2Q	3Q	4Q	1Q	2Q	3Q	4Q	1Q	2Q	3Q	4Q
売上高	1,921	3,070	3,105	4,489	3,702	4,095	3,288	7,293	4,092	4,691	3,708	5,101	2,405	3,339	2,210	5,055	2,359	3,970	2,376	3,755
【地域別売上高】																				
日本	1,467 76.4%	2,520 82.1%	2,415 77.8%	3,192 71.1%	2,439 65.9%	3,028 74.0%	2,263 68.8%	5,782 79.3%	2,905 71.0%	2,832 60.4%	2,132 57.5%	3,047 59.7%	1,744 72.5%	2,452 73.4%	1,323 59.9%	3,286 65.0%	1,898 80.5%	2,096 52.8%	1,631 68.6%	2,399 63.9%
海外	454 23.6%	549 17.9%	689 22.2%	1,297 28.9%	1,262 34.1%	1,066 26.0%	1,024 31.2%	1,511 20.7%	1,187 29.0%	1,859 39.6%	1,576 42.5%	2,053 40.3%	660 27.5%	887 26.6%	886 40.1%	1,769 35.0%	460 19.5%	1,874 47.2%	744 31.4%	1,356 36.1%
韓国	276 14.4%	278 9.1%	300 9.7%	788 17.6%	974 26.3%	714 17.5%	579 17.6%	1,048 14.4%	715 17.5%	1,405 30.0%	956 25.8%	1,250 24.5%	318 13.2%	468 14.0%	515 23.3%	1,026 20.3%	214 9.1%	1,131 28.5%	395 16.7%	573 15.3%
北米	- -	38 1.3%	64 2.1%	125 2.8%	94 2.5%	85 2.1%	101 3.1%	159 2.2%	160 3.9%	152 3.3%	132 3.6%	213 4.2%	118 4.9%	131 3.9%	160 7.3%	220 4.4%	109 4.6%	155 3.9%	136 5.8%	201 5.4%
その他	177 9.2%	232 7.6%	325 10.5%	383 8.5%	194 5.2%	266 6.5%	343 10.5%	303 4.2%	311 7.6%	301 6.4%	487 13.2%	590 11.6%	224 9.3%	288 8.6%	209 9.5%	521 10.3%	136 5.8%	587 14.8%	212 8.9%	581 15.5%
【製品カテゴリー別売上高】																				
空調関連	570 29.7%	939 30.6%	811 26.1%	1,101 24.5%	680 18.4%	1,168 28.5%	817 24.9%	681 9.3%	740 18.1%	1,231 26.3%	930 25.1%	894 17.5%	460 19.1%	779 23.3%	433 19.6%	768 15.2%	340 14.4%	1,004 25.3%	324 13.7%	442 11.8%
キッチン関連	1,127 58.7%	1,746 56.9%	1,786 57.5%	2,299 51.2%	2,167 58.5%	2,210 54.0%	2,009 61.1%	3,244 44.5%	2,732 66.8%	2,925 62.3%	2,103 56.7%	3,075 60.3%	1,598 66.4%	2,137 64.0%	1,547 70.0%	3,995 79.0%	1,879 79.7%	2,703 68.1%	1,882 79.2%	3,061 81.5%
携帯端末関連	- -	- -	- -	- -	- -	- -	- -	2,847 39.0%	177 4.3%	5 0.1%	172 4.6%	513 10.1%	2 0.1%	- -	- -	- -	- -	- -	- -	- -
その他	224 11.7%	384 12.5%	508 16.4%	1,088 24.3%	854 23.1%	715 17.5%	460 14.0%	519 7.1%	441 10.8%	529 11.3%	502 13.5%	617 12.1%	344 14.3%	422 12.7%	229 10.4%	291 5.8%	139 5.9%	262 6.6%	168 7.1%	251 6.7%

# 連結貸借対照表

(百万円)

	FY2023末	FY2024末	備考
<b>流動資産</b>			
(現金及び預金)	1,167	1,345	
(売掛金)	2,423	2,367	
(商品及び製品)	2,629	1,110	売上規模に対応した在庫適正化が進捗
(その他)	672	708	
<b>固定資産</b>			
有形固定資産	632	464	
無形固定資産	203	147	
その他	73	38	
<b>資産合計</b>	<b>7,803</b>	<b>6,182</b>	
<b>流動負債</b>			
(買掛金)	1,123	717	
(短期借入金)	600	100	
(1年内長期借入金)	514	303	
(製品保証引当金)	292	186	
(その他)	679	500	
<b>固定負債</b>			
(長期借入金)	328	25	
<b>負債合計</b>	<b>3,537</b>	<b>1,832</b>	
<b>純資産合計</b>	<b>4,265</b>	<b>4,349</b>	
<b>負債純資産合計</b>	<b>7,803</b>	<b>6,182</b>	

# 製品一覽

# BALMUDA



BALMUDA The Toaster



ReBaker



BALMUDA The Pot



MoonKettle



BALMUDA The Gohan



BALMUDA The Range



BALMUDA The Brew



BALMUDA The Toaster Pro



BALMUDA The Plate Pro



Table Stove



BALMUDA The Speaker



BALMUDA The Lantern



BALMUDA The Light



GreenFan C2



BALMUDA The Cleaner Lite



BALMUDA The Pure



Rain



GreenFan Cirq



The GreenFan



GreenFan Studio

## 免責事項

本資料に記載されている業績見通し等の将来に関する記述は、  
当社グループが現在入手している情報及び合理的であると判断する一定の前提に基づいており、  
その達成を当社グループとして約束する趣旨のものではありません。  
また、実際の業績等は、様々な要因により大きく異なる可能性があります。

**BALMUDA**