



2025年2月13日

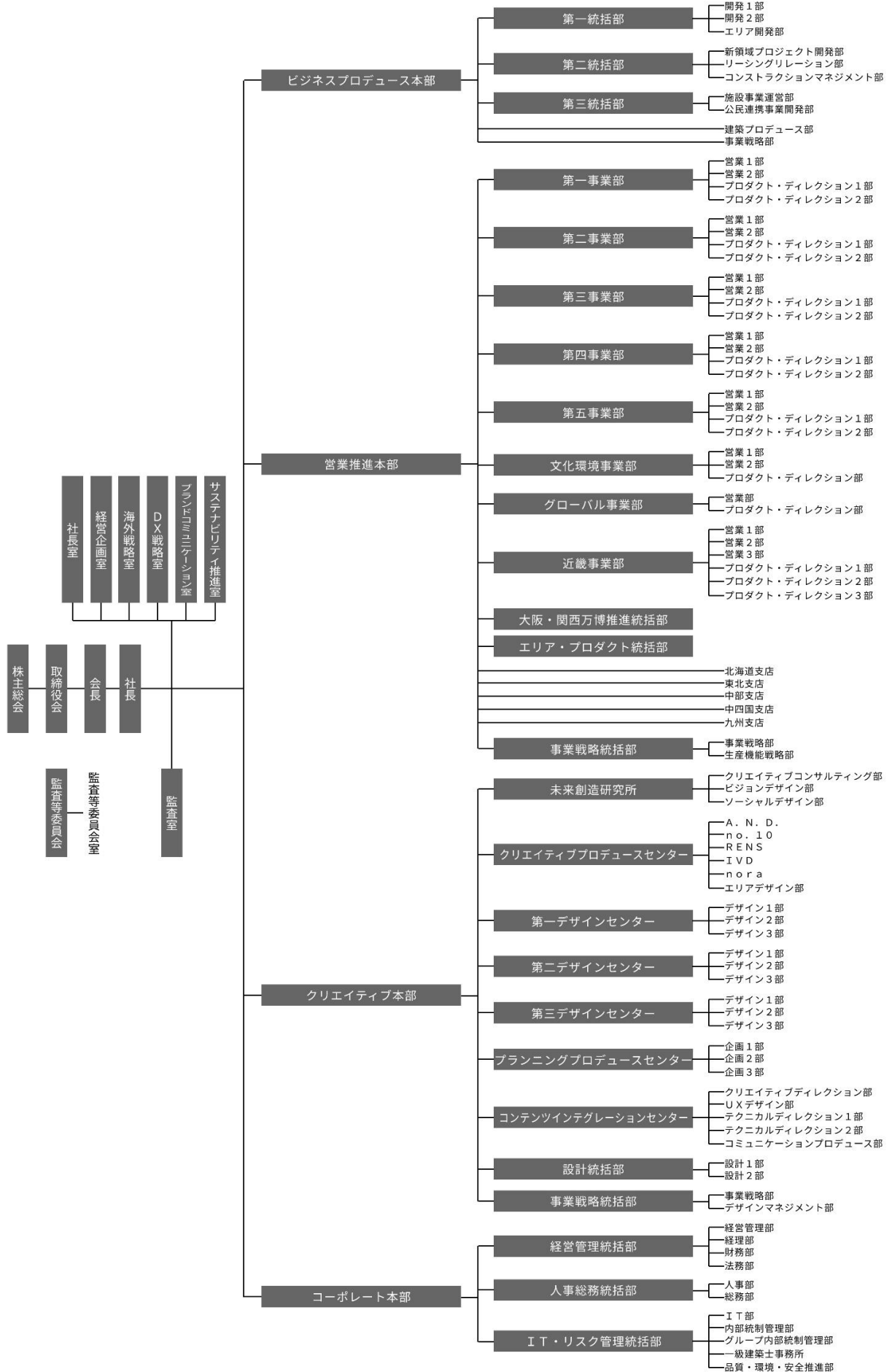
各 位

会社名 株式会社 乃村工藝社
代表者名 代表取締役 社長執行役員 奥本 清孝
(コード番号 9716 東証プライム)
問合せ先 取 締 役 上席執行役員 前島 隆之
コーポレート本部長
(TEL. 03-5962-1119)

人事異動に関するお知らせ

2025年3月1日付で、別紙のとおり人事異動をおこないますので、お知らせいたします。

以 上



別紙 主要人事一覧（2025年3月1日付）

| 新 職 | 継 続 職 | 氏 名 | 旧 職 |
|---|-------------------------|--------|---------------------------|
| <取締役> | | | |
| | 代表取締役 | 榎本 修次 | |
| | 代表取締役 | 奥本 清孝 | |
| 取締役 兼 株式会社ノムラークス 取締役 兼 株式会社ノムラメディアス 取締役 | | 林田 吉貴 | 取締役 兼 株式会社ノムラメディアス 取締役 |
| | 取締役 兼 株式会社ノムラークス 取締役 | 原山 麻子 | |
| | 取締役 兼 株式会社六耀社 取締役 | 前島 隆之 | |
| | 社外取締役 | 君島 達己 | |
| | 社外取締役 | 松富 重夫 | |
| | 取締役（常勤監査等委員） | 安宅 騎一郎 | |
| | 社外取締役（監査等委員） | 伏見 泰治 | |
| | 社外取締役（監査等委員） | 金井 千尋 | |

| 新 職 | 継 続 職 | 氏 名 | 旧 職 |
|--|----------------------------------|--------|--------------------------------------|
| <執行役員> | | | |
| | 会長執行役員 | 榎本 修次 | |
| | 社長執行役員 | 奥本 清孝 | |
| | 常務執行役員 営業推進本部長 | 林田 吉貴 | |
| 上席執行役員 ビジネスプロデュース本部長 | | 原山 麻子 | 上席執行役員 ビジネスプロデュース本部長 兼 DX戦略室長 |
| | 上席執行役員 コーポレート本部長 | 前島 隆之 | |
| | 上席執行役員 クリエイティブ本部長 | 武田 博宣 | |
| | 上席執行役員 クリエイティブ本部 チーフデザインオフィサー | 小坂 竜 | |
| 執行役員 営業推進本部副本部長 兼 営業推進本部 近畿事業部長 | | 山口 吉章 | 執行役員 営業推進本部 近畿事業部長 |
| 執行役員 営業推進本部副本部長 兼 営業推進本部 第一事業部長 | | 河西 裕二郎 | 執行役員 営業推進本部 第一事業部長 |
| 執行役員 営業推進本部副本部長 兼 営業推進本部 グローバル事業部長 兼 海外戦略室長 | | 須藤 竜哉 | 執行役員 営業推進本部 グローバル事業部長 兼 海外戦略室長 |
| 執行役員 営業推進本部副本部長 兼 営業推進本部 第四事業部長 | | 佐藤 秀樹 | 執行役員 営業推進本部 第四事業部長 |
| 執行役員 ビジネスプロデュース本部副本部長 兼 ビジネスプロデュース本部 第一統括部長 | | 田原 弘之 | 執行役員 ビジネスプロデュース本部 第一統括部長 |

| 新 職 | 継 続 職 | 氏 名 | 旧 職 |
|--|--|-------|---------------------------|
| 執行役員 営業推進本部副本部長 兼 営業推進本部 第二事業部長 兼 営業推進本部 事業戦略統括部長 兼 DX戦略室長 | | 佐久間 徹 | 執行役員 営業推進本部 第二事業部長 |
| 執行役員 営業推進本部副本部長 兼 営業推進本部 事業戦略統括部副統括部長 | | 法村 哲治 | 執行役員 営業推進本部 第二事業部副事業部長 |
| 執行役員 コーポレート本部 人事総務統括部長 | | 辻村 公成 | コーポレート本部 人事総務統括部長 |
| 執行役員 営業推進本部 第三事業部長 | | 井上 直行 | 営業推進本部 第三事業部長 |
| <エグゼクティブ・フェロー> | | | |
| | エグゼクティブ・フェロー クリエイティブ本部 エグゼクティブクリエイティブディレクター | 川原 正毅 | |

| 新 職 | 継 続 職 | 氏 名 | 旧 職 |
|--|--------------------------------------|--------|---|
| <一般人事> | | | |
| ビジネスプロデュース本部 第一統括部 開発 1 部長 | | 平野 裕二 | ビジネスプロデュース本部 第一統括部 新領域プロジェクト開発部長 |
| ビジネスプロデュース本部 第一統括部 開発 2 部長 | | 五十棲 高志 | ビジネスプロデュース本部 第一統括部 公民連携プロジェクト開発 2 部長 |
| | ビジネスプロデュース本部 第一統括部 エリア開発部長 | 河田 素央 | |
| ビジネスプロデュース本部 第二統括部長 | | 山口 誠二 | ビジネスプロデュース本部 第二統括部長 兼 ビジネスプロデュース本部 建築プロデュース部長 |
| | ビジネスプロデュース本部 第二統括部 新領域プロジェクト開発部長 | 鈴木 早穂子 | |
| | ビジネスプロデュース本部 第二統括部 リーシングリレーション部長 | 中田 淳 | |
| | ビジネスプロデュース本部 第二統括部 コンストラクションマネジメント部長 | 佐藤 善彦 | |
| ビジネスプロデュース本部 第三統括部長 兼 ビジネスプロデュース本部 第三統括部 施設事業運営部長 兼 株式会社静岡海洋文化ネットワーク 代表取締役社長 | | 藤中 隆一 | ビジネスプロデュース本部 第一統括部 公民連携プロジェクト開発 1 部長 兼 株式会社静岡海洋文化ネットワーク 代表取締役社長 |
| ビジネスプロデュース本部 第三統括部 公民連携事業開発部長 | | 小笠原 明徳 | ビジネスプロデュース本部 第一統括部 公民連携プロジェクト開発 1 部 事業開発課長 |
| ビジネスプロデュース本部 建築プロデュース部長 | | 加藤 悟郎 | ビジネスプロデュース本部 事業戦略部長 |
| ビジネスプロデュース本部 事業戦略部長 | | 藤目 良 | コーポレート本部 経営管理統括部 事業管理部 専任部長 兼 ビジネスプロデュース本部 事業戦略部 専任部長 兼 営業推進本部 事業戦略部 専任部長 兼 クリエイティブ本部 事業戦略部 専任部長 |
| | 営業推進本部 第一事業部副事業部長 | 高原 重好 | |
| 営業推進本部 第一事業部 営業 1 部長 | | 矢倉 民雄 | 営業推進本部 第三事業部 営業 2 部長 |

| 新 職 | 継 続 職 | 氏 名 | 旧 職 |
|---------------------------------|---------------------------------|--------|---------------------------------------|
| 営業推進本部 第一事業部 営業 2 部長 | | 高橋 健太郎 | 営業推進本部 第一事業部 営業 2 部 第 2 課長 |
| 営業推進本部 第一事業部 プロダクト・ディレクション 1 部長 | | 金子 洋平 | 営業推進本部 第一事業部 プロダクト・ディレクション 2 部長 |
| 営業推進本部 第一事業部 プロダクト・ディレクション 2 部長 | | 戸田 圭亮 | 営業推進本部 第一事業部 プロダクト・ディレクション 2 部 第 1 課長 |
| 営業推進本部 第二事業部副事業部長 | | 霜山 圭介 | 営業推進本部 中部支店 プロダクト・ディレクション部長 |
| | 営業推進本部 第二事業部 営業 1 部長 | 浜田 奉久 | |
| | 営業推進本部 第二事業部 営業 2 部長 | 高鷹 裕司 | |
| | 営業推進本部 第二事業部 プロダクト・ディレクション 1 部長 | 日下 修 | |
| | 営業推進本部 第二事業部 プロダクト・ディレクション 2 部長 | 笹谷 尚史 | |
| 営業推進本部 第三事業部副事業部長 | | 中川 裕一郎 | 営業推進本部 近畿事業部 営業 1 部長 |
| 営業推進本部 第三事業部 営業 1 部長 | | 菅谷 遼 | 営業推進本部 第三事業部 営業 1 部 第 2 課長 |
| 営業推進本部 第三事業部 営業 2 部長 | | 石川 晃央 | 営業推進本部 第三事業部 営業 2 部 第 2 課長 |
| 営業推進本部 第三事業部 プロダクト・ディレクション 1 部長 | | 日野 潤平 | 営業推進本部 第三事業部 プロダクト・ディレクション 1 部 第 1 課長 |
| | 営業推進本部 第三事業部 プロダクト・ディレクション 2 部長 | 外山 亮介 | |
| | 営業推進本部 第四事業部副事業部長 | 波多野 篤志 | |
| | 営業推進本部 第四事業部 営業 1 部長 | 高森 雅浩 | |

| 新 職 | 継 続 職 | 氏 名 | 旧 職 |
|---------------------------------|---------------------------------|--------|---------------------------------|
| | 営業推進本部 第四事業部 営業 2 部長 | 北井 琢也 | |
| 営業推進本部 第四事業部 プロダクト・ディレクション 1 部長 | | 古市 裕光 | 営業推進本部 第三事業部 プロダクト・ディレクション 1 部長 |
| | 営業推進本部 第四事業部 プロダクト・ディレクション 2 部長 | 富永 直人 | |
| | 営業推進本部 第五事業部長 | 西本 陽 | |
| | 営業推進本部 第五事業部副事業部長 | 中野 孝幸 | |
| | 営業推進本部 第五事業部 営業 1 部長 | 宮浦 英典 | |
| | 営業推進本部 第五事業部 営業 2 部長 | 太田 宏幸 | |
| | 営業推進本部 第五事業部 プロダクト・ディレクション 1 部長 | 清水 紘太 | |
| | 営業推進本部 第五事業部 プロダクト・ディレクション 2 部長 | 仁田坂 拓人 | |
| 営業推進本部 文化環境事業部長 | | 野崎 一郎 | 営業推進本部 文化環境事業部副事業部長 |
| 営業推進本部 文化環境事業部副事業部長 | | 横山 昌昇 | 営業推進本部 文化環境事業部長 |
| | 営業推進本部 文化環境事業部 営業 1 部長 | 山瀬 浩子 | |
| 営業推進本部 文化環境事業部 営業 2 部長 | | 土岐 幸三 | 営業推進本部 中部支店 営業部長 |
| | 営業推進本部 文化環境事業部 プロダクト・ディレクション部長 | 矢島 健作 | |
| 営業推進本部 グローバル事業部副事業部長 | | 勝亦 重仁 | 営業推進本部 第一事業部 プロダクト・ディレクション 1 部長 |

| 新 職 | 継 続 職 | 氏 名 | 旧 職 |
|---|---------------------------------|--------|---|
| | 営業推進本部 グローバル事業部 営業部長 | 渡部 慎平 | |
| | 営業推進本部 グローバル事業部 プロダクト・ディレクション部長 | 下田 嘉孝 | |
| 営業推進本部 近畿事業部副事業部長 | | 畦畑 満 | 営業推進本部 近畿事業部 プロダクト・ディレクション 1 部長 |
| 営業推進本部 近畿事業部 営業 1 部長 | | 菅谷 翔 | 営業推進本部 近畿事業部 営業 1 部 第 1 課長 |
| | 営業推進本部 近畿事業部 営業 2 部長 | 東 賢次 | |
| 営業推進本部 近畿事業部 営業 3 部長 | | 西田 進之介 | 営業推進本部 第一事業部 営業 2 部長 |
| 営業推進本部 近畿事業部 プロダクト・ディレクション 1 部長 | | 梶 勇樹 | 営業推進本部 大阪・関西万博推進統括部 専任部長 |
| | 営業推進本部 近畿事業部 プロダクト・ディレクション 2 部長 | 岸本 大司 | |
| 営業推進本部 近畿事業部 プロダクト・ディレクション 3 部長 | | 遠藤 淳 | 営業推進本部 第四事業部 プロダクト・ディレクション 1 部長 |
| 営業推進本部 大阪・関西万博推進統括部長 兼 営業推進本部 事業戦略統括部 生産機能戦略部長 | | 横島 英輔 | 営業推進本部 大阪・関西万博推進統括部長 兼 営業推進本部 生産機能戦略部長 |
| 営業推進本部 エリア・プロダクト統括部長 | | 北西 司延 | 営業推進本部 近畿事業部副事業部長 |
| | 営業推進本部 北海道支店長 | 綾部 昌久 | |
| | 営業推進本部 東北支店長 | 新沼 晴康 | |
| | 営業推進本部 中部支店長 | 大河 延年 | |
| | 営業推進本部 中四国支店長 | 宮崎 幸一 | |

| 新 職 | 継 続 職 | 氏 名 | 旧 職 |
|---|---|--------|---|
| | 営業推進本部 九州支店長 | 大橋 耕太郎 | |
| 営業推進本部 事業戦略統括部 事業戦略部長 | | 淵上 英紀 | 営業推進本部 事業戦略部 運営管理 1 課長 |
| クリエイティブ本部 未来創造研究所長 兼 クリエイティブ本部 未来創造研究所 クリエイティブコンサルティング部長 | | 斎藤 雄一 | クリエイティブ本部 プランニングプロデュースセンター長 兼 クリエイティブ本部 未来創造研究所長 |
| クリエイティブ本部 未来創造研究所 ビジョンデザイン部長 | | 山口 茜 | クリエイティブ本部 第一デザインセンター デザイン 3 部長 兼 クリエイティブ本部 未来創造研究所 NOMLAB 部長 |
| クリエイティブ本部 未来創造研究所 ソーシャルデザイン部長 | | 渡邊 創 | クリエイティブ本部 プランニングプロデュースセンター 企画 2 部長 |
| | クリエイティブ本部 クリエイティブプロデュースセンター長 | 田村 啓宇 | |
| | クリエイティブ本部 クリエイティブプロデュースセンター A. N. D. 部長 | 齋藤 玲子 | |
| | クリエイティブ本部 クリエイティブプロデュースセンター no. 10 部長 | 青野 恵太 | |
| クリエイティブ本部 クリエイティブプロデュースセンター RENS 部長 | | 松浦 竜太郎 | クリエイティブ本部 第二デザインセンター RENS 部長 |
| | クリエイティブ本部 クリエイティブプロデュースセンター IVD 部長 | 鈴木 不二絵 | |
| クリエイティブ本部 クリエイティブプロデュースセンター nora 部長 | | 大西 亮 | クリエイティブ本部 第一デザインセンター デザイン 2 部長 |
| クリエイティブ本部 クリエイティブプロデュースセンター エリアデザイン部長 | | 鈴木 健一 | クリエイティブ本部 クリエイティブプロデュースセンター エリアデザイン部長 兼 営業推進本部 北海道支店 デザイン部長 兼 営業推進本部 東北支店 デザイン部長 兼 営業推進本部 中部支店 デザイン部長 兼 営業推進本部 中四国支店 デザイン部長 兼 営業推進本部 九州支店 デザイン部長 |
| クリエイティブ本部 第一デザインセンター長 | | 佐伯 俊輔 | クリエイティブ本部 第一デザインセンター デザイン 1 部長 |

| 新 職 | 継 続 職 | 氏 名 | 旧 職 |
|------------------------------------|------------------------------------|--------|---|
| クリエイティブ本部 第一デザインセンター デザイン 1 部長 | | 藤田 倫康 | クリエイティブ本部 第一デザインセンター デザイン 5 部長 |
| クリエイティブ本部 第一デザインセンター デザイン 2 部長 | | 近藤 真治郎 | クリエイティブ本部 第一デザインセンター デザイン 1 部 近藤ルーム チーフ |
| クリエイティブ本部 第一デザインセンター デザイン 3 部長 | | 馬場 久美子 | クリエイティブ本部 第一デザインセンター デザイン 1 部 馬場ルーム チーフ |
| クリエイティブ本部 第二デザインセンター長 | | 西野 晃 | クリエイティブ本部 第一デザインセンター デザイン 6 部長 |
| クリエイティブ本部 第二デザインセンター デザイン 1 部長 | | 波田 英昭 | クリエイティブ本部 第一デザインセンター デザイン 6 部 波田ルーム チーフ |
| クリエイティブ本部 第二デザインセンター デザイン 2 部長 | | 川崎 英治 | クリエイティブ本部 第一デザインセンター デザイン 2 部 川崎ルーム チーフ |
| クリエイティブ本部 第二デザインセンター デザイン 3 部長 | | 鈴木 敦 | クリエイティブ本部 第一デザインセンター デザイン 6 部 鈴木ルーム チーフ |
| クリエイティブ本部 第三デザインセンター長 | | 奥田 龍一 | クリエイティブ本部 第二デザインセンター長 |
| クリエイティブ本部 第三デザインセンター デザイン 1 部長 | | 須賀 成人 | クリエイティブ本部 第二デザインセンター デザイン 8 部長 |
| クリエイティブ本部 第三デザインセンター デザイン 2 部長 | | 湯浅 忠 | クリエイティブ本部 第二デザインセンター デザイン 7 部長 |
| クリエイティブ本部 第三デザインセンター デザイン 3 部長 | | 高橋 建司 | クリエイティブ本部 第二デザインセンター デザイン 7 部 高橋ルーム チーフ |
| クリエイティブ本部 プランニングプロデュースセンター長 | | 柳原 朋子 | クリエイティブ本部 プランニングプロデュースセンター副センター長 兼 クリエイティブ本部 プランニングプロデュースセンター 企画プロ デュース部長 |
| | クリエイティブ本部 プランニングプロデュースセンター 企画 1 部長 | 渡会 ちひろ | |
| クリエイティブ本部 プランニングプロデュースセンター 企画 2 部長 | | 梶村 直美 | クリエイティブ本部 プランニングプロデュースセンター 企画 2 部 第 5 ルームチーフ |

| 新 職 | 継 続 職 | 氏 名 | 旧 職 |
|--|--|-------|--|
| クリエイティブ本部 プランニングプロデュースセンター 企画 3 部長 | | 大橋 隆太 | クリエイティブ本部 プランニングプロデュースセンター 企画 1 部 第 2 ルームチーフ |
| | クリエイティブ本部 コンテンツインテグレーションセンター長 | 樋口 司 | |
| | クリエイティブ本部 コンテンツインテグレーションセンター クリエイティブディレクション部長 | 山田 竜太 | |
| クリエイティブ本部 コンテンツインテグレーションセンター UX デザイン部長 | | 美馬 弘宜 | クリエイティブ本部 コンテンツ・インテグレーションセンター デジタル・プランニング部長 |
| クリエイティブ本部 コンテンツインテグレーションセンター テクニカルディレクション 1 部長 | | 石川 陽平 | クリエイティブ本部 コンテンツ・インテグレーションセンター テクニカル・ディレクション部長 |
| クリエイティブ本部 コンテンツインテグレーションセンター テクニカルディレクション 2 部長 | | 貴志 晃充 | クリエイティブ本部 コンテンツ・インテグレーションセンター テクニカル・ディレクション部 専任部長 |
| | クリエイティブ本部 コンテンツインテグレーションセンター コミュニケーションプロデュース部長 | 佐藤 昇 | |
| クリエイティブ本部 設計統括部長 | | 白石 康展 | クリエイティブ本部 設計統括部長 兼 コーポレート本部 IT・リスク管理統括部 一級建築士事務所 専任部長 |
| | クリエイティブ本部 設計統括部 設計 1 部長 | 相川 京子 | |
| | クリエイティブ本部 設計統括部 設計 2 部長 | 藤平 貴一 | |
| クリエイティブ本部 事業戦略統括部長 | | 根石 一夫 | クリエイティブ本部 第一デザインセンター長 |
| クリエイティブ本部 事業戦略統括部 事業戦略部長 | | 石井 和茂 | クリエイティブ本部 設計統括部 BIM 推進部長 |
| クリエイティブ本部 事業戦略統括部 デザインマネジメント部長 | | 竹中 久恭 | クリエイティブ本部 クリエイティブプロデュースセンター デザインマネジメント部長 |
| | コーポレート本部 経営管理統括部長 | 山下 慎介 | |

| 新 職 | 継 続 職 | 氏 名 | 旧 職 |
|--|---------------------------------|-------|---------------------------------------|
| | コーポレート本部 経営管理統括部 経営管理部長 | 清水 均 | |
| | コーポレート本部 経営管理統括部 経理部長 | 矢澤 唯好 | |
| コーポレート本部 経営管理統括部 財務部長 | | 岡本 久 | コーポレート本部 経営管理統括部 財務部長 兼 経営企画室 専任部長 |
| | コーポレート本部 経営管理統括部 法務部長 | 渡辺 宜子 | |
| コーポレート本部 人事総務統括部 人事部長 | | 伊藤 智 | コーポレート本部 人事総務統括部 人財開発部長 |
| | コーポレート本部 人事総務統括部 総務部長 | 大澤 一仁 | |
| | コーポレート本部 IT・リスク管理統括部長 兼 監査室長 | 原 武彦 | |
| | コーポレート本部 IT・リスク管理統括部 IT部長 | 東 崇城 | |
| コーポレート本部 IT・リスク管理統括部 内部統制管理部長 兼 コーポレート本部 IT・リスク管理統括部 グループ内部統制 管理部長 | | 田中 良志 | コーポレート本部 IT・リスク管理統括部 内部統制管理部長 |
| | コーポレート本部 IT・リスク管理統括部 一級建築士事務所長 | 植村 裕 | |
| コーポレート本部 IT・リスク管理統括部 品質・環境・安全推進 部長 | | 中島 久 | 営業推進本部 品質・環境・安全推進部長 |
| | 社長室長 | 坂牧 淳也 | |
| 経営企画室長 | | 壺坂 廣志 | 経営戦略室長 |
| ブランドコミュニケーション室長 | | 田中 摂 | ビジネスプロデュース本部 ブランドコミュニケーション部長 |

| 新 職 | 継 続 職 | 氏 名 | 旧 職 |
|---|--|-------|---|
| サステナビリティ推進室長 | | 古田 陽子 | 経営企画室長 |
| コーポレート本部 経営管理統括部 経営管理部 担当部長 兼 監査等委員会室長 | | 伊藤 司 | コーポレート本部 経営管理統括部 経営管理部 専任部長 兼 監査等委員会室長 |
| <グループ会社> | | | |
| | 株式会社ノムラアークス 代表取締役社長 | 吉田 隆之 | |
| 株式会社ノムラアークス 専務取締役 | | 土井 勇樹 | 上席執行役員 コーポレート本部副本部長 |
| | 株式会社ノムラメディアス 代表取締役社長 | 酒井 信二 | |
| | 株式会社シーズ・スリー 代表取締役社長 兼 株式会社六耀社 代表取締役社長 | 向 隆宏 | |
| | 乃村工藝建築装飾（北京）有限公司 董事総経理 | 張 傑 | |
| | NOMURA Design & Engineering Singapore Pte. Ltd. 代表取締役社長 | 芦田 陽 | |
| | NOMURA Design & Engineering Malaysia Sdn. Bhd. 代表取締役社長 | 平石 明 | |